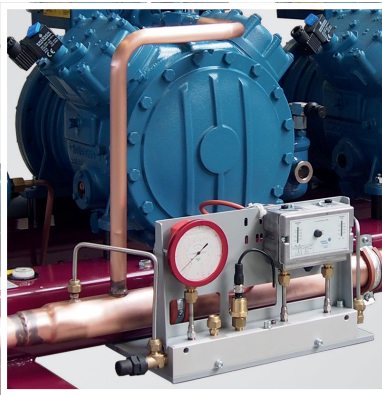


Blondelle®



REFRIGERATION
TECHNOLOGIES

PANIMPEX
LEAKDETECTION



metreco
smart mobile measuring



PANIMPEX CATÁLOGO 2026



SMART MOBILE MEASURING



MANÓMETROS & VACUÓMETROS
ANALIZADORES & MANGUERAS



SUPER-SEAL



REFRIGERATION TECHNOLOGIES



MANTENIMIENTO & VERIFICACIÓN

PANIMPEX NV

PANIMPEX NV ha estado produciendo exitosamente el famoso Manómetros **Blondelle 'A Lame Acier'** desde 2001. Panimpex introdujo con éxito el primer Analizador Transcrítico de CO2 en 2006 y acopladores rápidos de CO2 automóvil en 2014. Para 2024, el analizador de CO2 ha sido revisado con nuevas válvulas robustas y más fáciles de manejar. En 2025 introdujimos la misma evolución para el analizador de CO2 de 4 vías.

La experiencia de **Blondelle** en ingeniería mecánica y el know-how derivado de más de 75 años de experiencia es la base del impulso continuo para la perfección y la innovación en la producción de instrumentos de medición Presión.

De este know-how de fabricación y desarrollo nació una innovación: **Metreco - Smart Mobile Measuring**. Esta innovación de la industria cambiará la forma en que trabajan los técnicos.

Con más de 20 años de experiencia en detectores de fugas manuales, Panimpex ha seleccionado y diseñado una fuga de referencia calibrada y está marcando conjuntamente esto con el fabricante HTP como **Panimpex Leak Detection**. ¡La fuga calibrada tiene certificación F-GAS!

Diversitech comercializa el **Super Seal** en los mercados europeos de refrigeración a través de Panimpex NV.

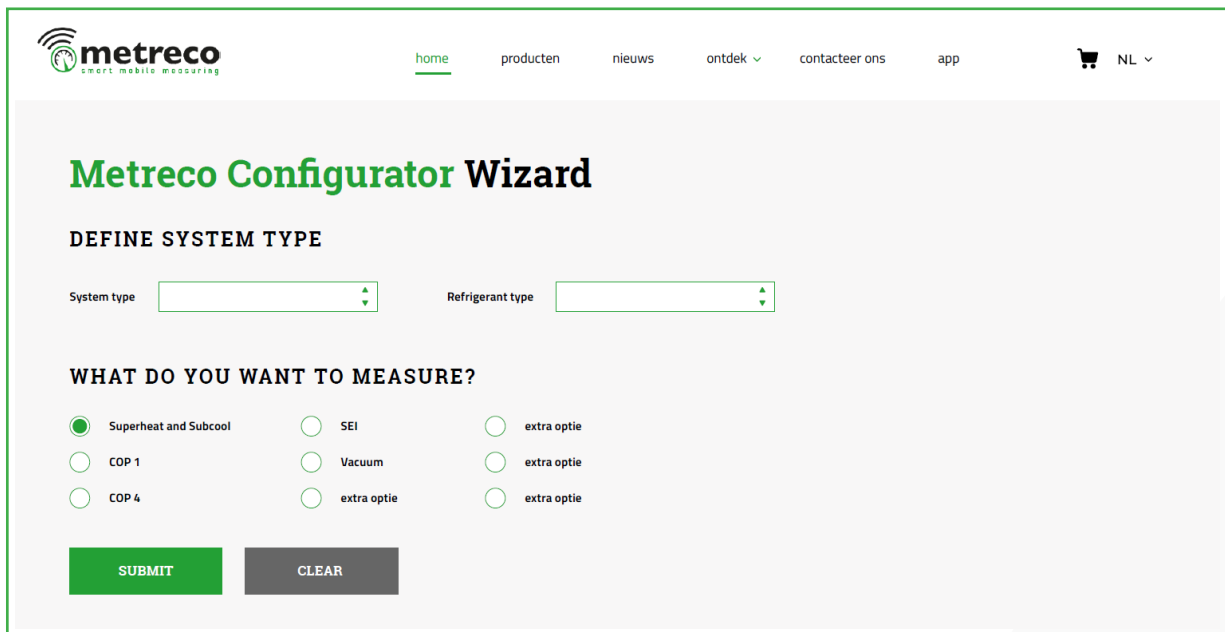
Refrigeration Technologies Inc., con sede en Fullerton (California, E.U.), Sale al mercado en Europa a través de Panimpex NV como distribuidor principal con sus productos Viper, Big Blu, Nylog, etc.

En nuestro continuo esfuerzo por la calidad y el servicio al cliente, tenemos la certificación ISO9001: 2015.

ISO 9001:2015 certified by the LRQA Limited



¡Descubra el Configurador en www.metreco.com !



The screenshot shows the Metreco Configurator Wizard web interface. At the top left is the Metreco logo. The navigation menu includes 'home', 'producten', 'nieuws', 'ontdek', 'contacteer ons', and 'app'. A shopping cart icon and 'NL' are on the right. The main heading is 'Metreco Configurator Wizard'. Below it is the section 'DEFINE SYSTEM TYPE' with two dropdown menus: 'System type' and 'Refrigerant type'. The next section is 'WHAT DO YOU WANT TO MEASURE?' with a grid of radio button options: 'Superheat and Subcool' (selected), 'COP 1', 'COP 4', 'SEI', 'Vacuum', and 'extra optie' (three instances). At the bottom are 'SUBMIT' and 'CLEAR' buttons.

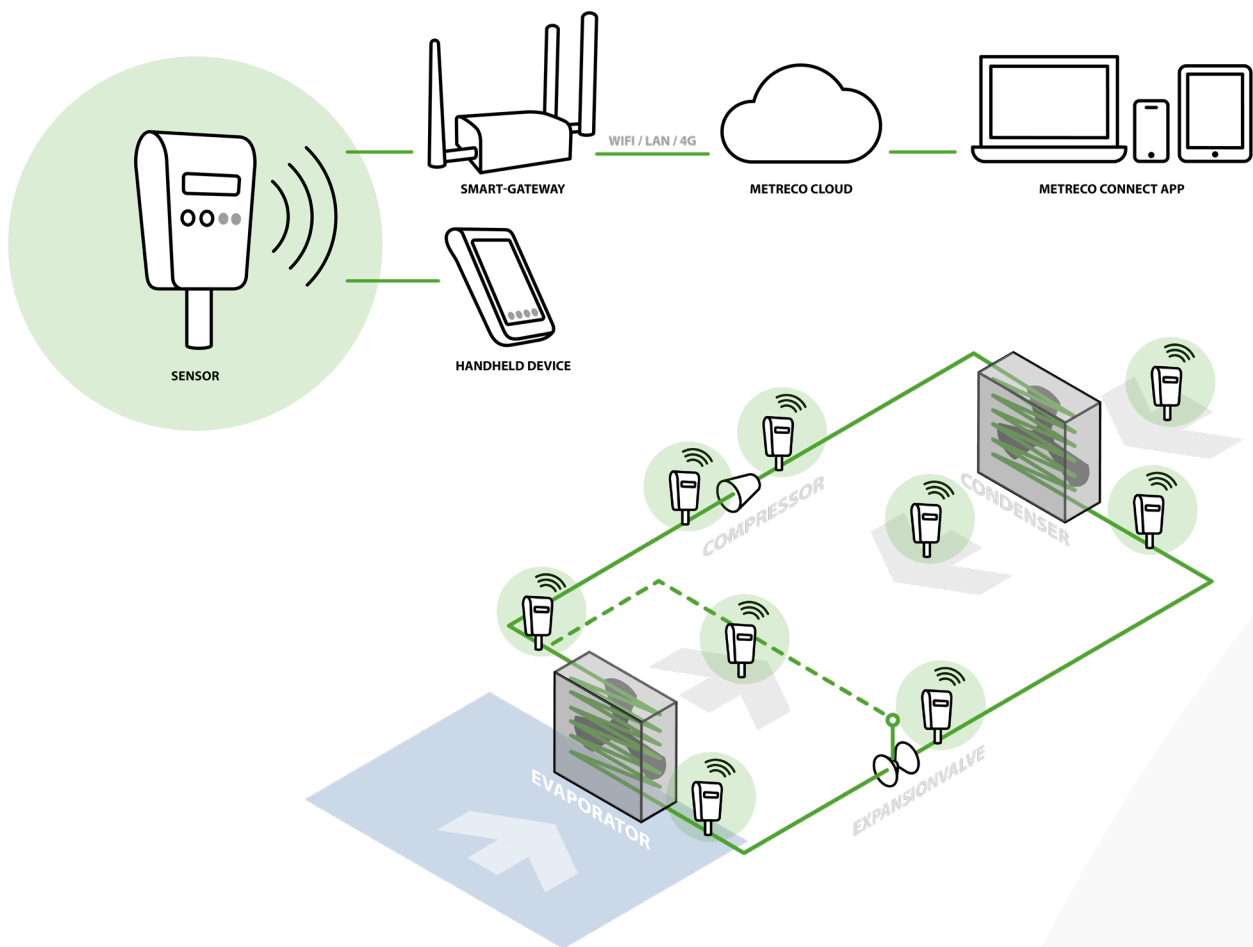


METRECO

smart mobile measuring



Control Dinámico desde sus dispositivos móviles y PC



Metreco Cloud Connect realiza diferentes tipos de mediciones

- ✓ Instantáneamente: :
1h - 1 día de puesta en marcha o resolución de problemas
- ✓ Seguimiento a medio y largo plazo:
1 a 4 semanas (resolución de problemas, modernización, etc.) 1 a 12 meses y más (COP, etc.)

Los sensores inalámbricos se colocan en la instalación, transmiten los datos a una puerta de enlace que los envía a la nube. Se pueden usar hasta 20 sensores por puerta de enlace dependiendo del tamaño del sistema a analizar.

Los resultados se pueden ver en la computadora, tableta, teléfono inteligente a través de una aplicación. Es posible utilizar varias puertas de enlace en el mismo sitio y también analizar varios sitios, separados geográficamente, utilizando varias puertas de enlace.

info@metreco.com



¿Por qué elegir CLOUD Connect?

- ✓ vigilancia fácil, visualización e informe de todos los valores críticos
- ✓ mediciones, registro, monitoreo a corto y largo plazo
- ✓ análisis de 1 sistema o varias unidades
- ✓ conectarse a Metreco CLOUD Connect con Smart-Gateway a través de 4G y Ethernet
- ✓ medición ad hoc, campaña de medición, registro y seguimiento
- ✓ puesta en marcha
- ✓ solución de problemas
- ✓ optimización de la eficiencia energética



DIAGNÓSTICO

El analizador permite identificar muy rápidamente el origen de un fallo e intervenir en el sistema sin demora.



VIGILANCIA

Controla el funcionamiento del sistema al poner en marcha o modificar una instalación.



COP

Mide la eficiencia energética de la instalación para conseguir un ahorro energético.

aplicación CLOUD

- ✓ Indicadores de rendimiento energético: COP, SCOP, SEER, SPF, SEI y COP/capas SEI
- ✓ alertas y advertencias
- ✓ informes trazables, prueba de presión y prueba de vacío
- ✓ análisis de datos y Benchmarking
- ✓ Comparaciones de tendencias de múltiples sitios



VENTAJAS Metreco Cloud Connect

✓ Ventajas del contratista : Ahorro de tiempo

Configuración sencilla del sistema: los sensores inalámbricos se colocan en los puntos seleccionados, se recargan directamente de la red eléctrica.

Autonomía de los sensores, desde 1 semana hasta +6 meses, dependiendo de la frecuencia de transmisión de datos.

Consulta remota de mediciones en computadora, tableta, teléfono inteligente a través de la aplicación Metreco Cloud Connect.

✓ Ventajas para el cliente : Ganancias financieras

Seguimiento: seguimiento del correcto funcionamiento de las instalaciones (prevención de averías, mantenimiento).

Reinicio rápido en caso de avería (evita/limita pérdidas de funcionamiento).

Monitoreo de COP en tiempo real (ahorro de energía).

✓ Garantía para el contratista y el cliente: ganancias de confiabilidad

El COP de Metreco fue verificado por POLE CRISTAL, un laboratorio independiente ubicado en Dinan (Francia). Los ensayos comparativos se realizaron de acuerdo con la norma EN 14511.

Sensores



20 bar pressure sensor



50 bar pressure sensor



temperature sensor



amperage sensor



local measurements handheld



CLOUD Connect Smart-Gateway

🔋 ¿Necesidades a corto o largo plazo?

La duración de la batería de los sensores depende de la frecuencia de envío, cambie la frecuencia según las necesidades de su próximo proyecto:

- ✓ 1s / 15s / 30s / 1min
- ✓ 1s = ±1 semana / 60s = ±6 meses (dependiendo del tipo de sensor)

Los sensores se cargan con un cable USB, incluido con cada sensor.

¡Descubra el Configurator en www.metreco.com !

The screenshot shows the Metreco website navigation bar with links for home, producten, nieuws, ontdek, contacteer ons, app, and a shopping cart icon. The main heading is "Metreco Configurator Wizard". Below it is the section "DEFINE SYSTEM TYPE" with two dropdown menus for "System type" and "Refrigerant type". The next section is "WHAT DO YOU WANT TO MEASURE?" with radio button options: Superheat and Subcool (selected), COP 1, COP 4, SEI, Vacuum, extra optie (three times).

At the bottom of the form are two buttons: "SUBMIT" (green) and "CLEAR" (grey).

Metreco Sensores Presión Estándar

Refrigerantes: HFC, CFC, HCFC & CO2 Subcrítico



- -1+20 bar: sensor de baja presión, 1/4"SAE hembra
- -1+50 bar: sensor de alta presión, 1/4"SAE hembra
- Carga USB (cable incluido)
- HFC, HFO y CO2 Subcrítico
- Adaptado para la medición de la presión del aceite
- Precisión: Clase 0,5 (0,5% FS)
- Sobre-presión (BP / AP): 40 bar / 100 bar
- Presión de rotura (BP / AP): 70 bar / 150 bar
- Autonomía
 - Batería : 7 días → +7 meses (dependiendo de la transmisión frecuencia : 1s / 15s / 30s / 1min)
 - Red USB: ilimitada
- Batería: LiPo (Lithium Ion Polymer)
- Rango: min. 200 m (al aire libre)
- Protección: IP64 con la tapa cerrada
- Temperatura ambiente de funcionamiento: -40°C +65°C
- Referencia:
 - BP: Pb0020M14S-C
 - AP: Pb0050M14S-C

Metreco Sensores Presión CO2 Transcrítico

CO2 Transcrítico



- -1+100 bar: sensor baja presión, 1/4"SAE hembra, CO2 Transcr.
- -1+200 bar: sensor alta presión, 1/4"SAE hembra, CO2 Transcr.
- Carga USB (cable incluido)
- CO2 Transcrítica, HFC, HFO y CO2 Subcrítico
- Adaptado para la medición de la presión del aceite
- Precisión: Clase 0,5 (0,5% FS)
- Sobre-presión (BP / AP): 200 bar / 400 bar
- Presión de rotura (BP / AP): 250 bar / 450 bar
- Autonomía
 - Batería : 7 días → +7 meses (dependiendo de la transmisión frecuencia : 1s / 15s / 30s / 1min)
 - Red USB: ilimitada
- Batería: LiPo (Lithium Ion Polymer)
- Rango: min. 200 m (al aire libre)
- Protección: IP64 con la tapa cerrada
- Temperatura ambiente de funcionamiento: -40°C +65°C
- Referencia:
 - BP: Pb0100M14S-C
 - AP: Pb0200M14S-C

Metreco Sensores Presión NH3

NH3 - R717 - Amoniaco



- -1+20 bar: sensor baja presión, acero inoxidable, 1/4 "SAE hembra, NH3
- -1+50 bar: sensor alta presión sensor, acero inoxidable, 1/4 "SAE hembra, NH3
- Carga USB (cable incluido)
- R717 (NH3 - Amoniaco), HFC, HFO y CO2 Subcrítico
- Adaptado para la medición de la presión del aceite
- Precisión: Clase 0,5 (0,5% FS)
- Sobre-presión (BP / AP): 40 bar / 100 bar
- Presión de rotura (BP / AP): 70 bar / 150 bar
- Autonomía
 - Batería : 7 días → +7 meses (dependiendo de la transmisión frecuencia : 1s / 15s / 30s / 1min)
 - Red USB: ilimitada
- Batería: LiPo (Lithium Ion Polymer)
- Rango: min. 200 m (al aire libre)
- Protección: IP64 con la tapa cerrada
- Temperatura ambiente de funcionamiento: -40°C +65°C
- Referencia:
 - BP: Pb0020i14S-C
 - AP: Pb0050i14S-C

Metreco Sensores Presión NH3

NH3 - R717 - Amoniaco



- -1+100 bar: sensor baja presión, acero inoxidable, 1/4 "SAE hembra, NH3
- -1+200 bar: sensor alta presión sensor, acero inoxidable, 1/4 "SAE hembra, NH3
- Carga USB (cable incluido)
- R717 (NH3 - Amoniaco), HFC, HFO, CO2 Sub. y Transcr.
- Adaptado para la medición de la presión del aceite
- Precisión: Clase 0,5 (0,5% FS)
- Sobre-presión (BP / AP): 200 bar / 400 bar
- Presión de rotura (BP / AP): 250 bar / 450 bar
- Autonomía
 - Batería : 7 días → +7 meses (dependiendo de la transmisión frecuencia : 1s / 15s / 30s / 1min)
 - Red USB: ilimitada
- Batería: LiPo (Lithium Ion Polymer)
- Rango: min. 200 m (al aire libre)
- Protección: IP64 con la tapa cerrada
- Temperatura ambiente de funcionamiento: -40°C +65°C
- Referencia:
 - BP: Pb0100i14S-C
 - AP: Pb0200i14S-C

[home](#)

Metreco Configurator

DEFINE SYSTEM TYPE

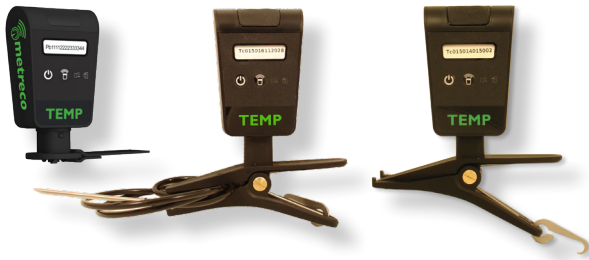
System type

Refrigerant type

¡Descubra el Configurator en www.metreco.com !

Metreco Sensores Temperatura

Sensor PT1000



- Rango: -50 a +150 ° C
- Precisión: 0,5 ° C
- Carga USB (cable incluido)
- Autonomía
 - Batería : 5 días → +6 meses (dependiendo de la frecuencia de transmisión : 1s / 15s / 30s / 1min)
 - Red USB: ilimitada
- Batería: LiPo (Lithium Ion Polymer)
- Rango: min. 200 m (al aire libre)
- Protección: IP64 con la tapa cerrada
- Disponible con correa de velcro para tubo de montaje
- Disponible con pinza para el flujo de aire del ventilador
- Disponible con sonda del centro
- Temperatura ambiente de funcionamiento: -40°C +65°C

- Referencia:
 - Tc0150PV-C (Velcro)
 - Tc0150PK-C (Pinza)
 - Tc0150PP-C (Centro)

Metreco Vacuómetro Absoluto

Con referencia a vacío absoluto



- Referencia de vacío absoluto
- No hace falta la calibración a '0' antes utilización
- Carga USB (cable incluido)
- Vacuómetro absoluto
- Rango: 1000 mbar - 0mBar
- Precisión: Clase 0,5 (0,5% FS)
- Sobre-presión: 5 bar
- Versión estándar
- Versión Premium (con válvula de sobrepresión +60Bar y válvula de bola)
- Autonomía
 - Batería : 7 días → +7 meses (dependiendo de la frecuencia de transmisión : 1s / 15s / 30s / 1min)
 - Red USB: ilimitada
- Batería: LiPo(Lithium Ion Polymer)
- Rango: min. 200 m (al aire libre)
- Protección: IP64 con la tapa cerrada
- Temperatura ambiente de funcionamiento: -40°C +65°C

- Referencia:
 - Vm1000M14S-C
 - Vm1000M14S-28-C (válvula)

Metreco Sensor Amperaje

Con bobina de Rogowski - fácil de aplicar



- Intensidad eléctrica
 - 2 rangos de medición en 1 dispositivo: 0-25A y 0-600A
 - Bobina de Rogowski flexible
 - Carga USB (cable incluido)
 - Precisión: + -100mA (0-25A) y + - 250 mA (0-600)
 - Autonomía
 - Batería : 4 días → +3 meses (dependiendo de la frecuencia de transmisión : 1s / 15s / 30s / 1min)
 - Red USB: ilimitada
 - Batería: LiPo(Lithium Ion Polymer)
 - Rango: min. 200 m (al aire libre)
 - Protección: IP64 con la tapa cerrada
 - Medida 1 fase o 3 fases
 - Medida 3-fase con 1 sensor o más preciso con 3 sensores
 - Temperatura ambiente de funcionamiento: -40°C +65°C
- Referencia: Ca0600RG-C

Metreco Repetidor Señales de Radio

Ampliación del rango + 150m - repite todas las señales de radio Metreco



- Radio repetidor de frecuencia
 - Ampliación de la gama: + 150m
 - Carga USB (cable incluido)
 - Repite todas las señales de radio Metreco
 - Combine varios repetidores en caso de necesidad
 - Autonomía
 - Batería : 3 días
 - Red USB: ilimitada
 - Batería: LiPo(Lithium Ion Polymer)
 - Protección: IP64 con la tapa cerrada
 - Disponible con correa de velcro y sujeción
 - Temperatura ambiente de funcionamiento: -40°C +65°C
- Referencia: RPT01V-C (Velcro) - RPT01K-C (Pinza)

Metreco Cloud Connect Gateway

Conéctese a la Metreco Cloud con la Smart Gateway



GW01ST

GW01ET

- Amplíe sus opciones de medición con Smart Gateway
 - 4G y Ethernet
 - Hasta 20 sensores por puerta de enlace
 - Es posible el uso de múltiples puertas de enlace en múltiples sitios
 - Metreco Cloud Connect Suscripción necesaria
 - Aplicación para teléfonos inteligentes y tabletas - Android e IOS
 - Interfaz de navegador web de escritorio
 - También disponible en una versión económica solo Ethernet
 - Tarjeta SIM no incluida
- Referencia:
GW01ST (4G & Ethernet)
GW01ET (Ethernet)

Metreco - Estándar 2.0

smart mobile measuring - analizador de sistema inalámbrico digital



Consola Metreco



Sensores Metreco



- Medición dinámica con METRECO, Smart Mobile Measuring, en lugar de la medición estática con los analizadores de medición tradicionales con hilos y tubos
- Hasta 20 sensores transmiten simultáneamente sus resultados a la consola portátil sin hilos ni tubos
- Desde cualquier lugar el usuario puede leer los resultados continuamente
- La interface se maneja fácilmente por la pantalla táctil capacitiva.
- Programación de los valores por instalación - alarma en caso de desviación de los valores medidos
- Medición - Diagnóstico - Propuestas de acción
- Base de datos de mantenimiento en la consola portátil y en el PC
- Informes de medición en la consola portátil y en el PC
- La carga de las baterías de la consola en una maleta - dispositivo de carga especialmente diseñada
- Conjunto suplementario de tubos y adaptadores para llenar o extraer los fluidos refrigerantes y para tirar al vacío

Metreco se entrega con:

- Maleta - lugar para 10 sensores
- Consola Metreco con Adaptador 220V
- 1 sensor Baja Presión
- 1 sensor Alta Presión
- 2 sensores de Temperatura
- 4 cables USB para cargar sensores
- Manual
- Conjunto de mangueras y adaptadores

Referencia: MT02ST

- Sistema Inalámbrico Digital Analyzer
- Medir y registrar todos los datos críticos del sistema en tiempo real, también COP
- Mejorar la eficiencia en el lugar - Ser más profesional
- No más correr alrededor-Acelerar mediciones
- Gane tiempo sustancialmente en cada trabajo
- Protocolos de informes y certificados PED
- Presión y Vacío Pruebas Decay
- Todos los datos, como de recalentamiento, subenfriamiento, Delta T & P y COP
- Optimizar la eficiencia del sistema con Metreco Smart-COP®
- Calcular la potencia de refrigeración con Ampclamp y Smart-COP®

Metreco Kit NH3

Un conjunto de sensores y mangueras inoxidable para aplicaciones Amoniaco



- 20 Bar: sensor baja presión
- 50 Bar: sensor alta presión
- Carga USB (cable incluido)
- Acero inoxidable, conexión 1/4 "SAE hembra
- 3 mangueras resistentes a R717
- Adaptadores: 1/4"SAE-1/4"GAS & 1/4"GAS-1/2"GAS & T-conector
- NH3 - R717 - Amoniaco

▪ Referencia: KN02ST

Metreco Kit CO2 Transcrítico

Un conjunto de sensores y mangueras para aplicaciones CO2 Transcrítica



- 100 Bar: sensor baja presión
- 200 Bar: sensor alta presión
- Carga USB (cable incluido)
- 3 mangueras, presión de operación 200 Bar
- CO2 Transcrítica - R744

▪ Referencia: KC02ST

Metreco Kit Vacío Absoluto

Vacuómetro Absoluto & clave Schraeder



- Vacuómetro absoluto (Clase 0,5) Premium
- con válvula de seguridad (+60Bar)
- con válvula de bola
- +1000mBar - 0mBar
- Llave Schraeder
- Carga USB (cable incluido)

▪ Referencia: KV02ST

Metreco Product Referencias

Panimpex Code	Descripción
Producto completo	
MT02ST	Metreco HVAC MK2: conjunto estándar completo de Metreco
MT02AA	Juego completo Metreco 2.0, sin sensores: maletín de transporte, dispositivo de mano y accesorios
Equipos	
KV02ST	Kit de vacío: sensor de vacío (válvula de bola y sobrepresión) + extractor de trituradoras
KC02ST	Kit CO2 Transcrítico: Sensores de presión 100Bar y 200Bar + mangueras
KN02ST	Kit NH3: Sensores de presión 20bar y 50Bar con manguitos de acero inoxidable + mangueras
Passarellas & Cloud	
GW01ST	Passarella inteligente: 4G y Ethernet
GW01ET	Passarella inteligente - Ethernet
MTO1CC-Cloud-Fee	Suscripción a Metreco Cloud Connect - 1 año
MTO1CC-Cloud-AddGWFee	Metreco Cloud Connect Suscripción de puerta de enlace adicional - 1 año
Consola	
HH02ST	Metreco portátil estándar 2.0, suministrado con cargador de pared de 230 V
Sensores	
	<i>(Solo carga con cable USB - cable suministrado con cada sensor)</i>
Pb0020M14S-C	Sensor de presión -1+20 bar, latón 1/4"SAE hembra con depresor schraeder
Pb0050M14S-C	Sensor de presión -1+50 bar, latón 1/4"SAE hembra con depresor schraeder
Pb0100M14S-C	Sensor de presión -1+100 bar, latón 1/4"SAE hembra con depresor schraeder
Pb0200M14S-C	Sensor de presión -1+200 bar, latón 1/4"SAE hembra con depresor schraeder
Pb0020I14S-C	Sensor de presión -1+20 bar, acero inoxidable 1/4"SAE hembra (NH3)
Pb0050I14S-C	Sensor de presión -1+50 bar, acero inoxidable 1/4"SAE hembra (NH3)
Pb0100I14S-C	Sensor de presión -1+100 bar, acero inoxidable 1/4"SAE hembra (NH3)
Pb0200I14S-C	Sensor de presión -1+200 bar, acero inoxidable 1/4"SAE hembra (NH3)
Tc0150PV-C	Sensor de temperatura -50+150°C, velcro
Tc0150PK-C	Sensor de temperatura -50+150°C, Pinza
Tc0150PP-C	Sensor de temperatura -50+150°C, Stick-sensor
Vm1000M14S-C	Sensor de vacío absoluto Estándar
Vm1000M14S-28-C	Sensor de vacío absoluto Premium: válvula de sobrepresión + válvula de bola
RPT01V-C	Repetidor: extensor de rango +150m con velcro
RPT01K-C	Repetidor: extensor de rango +150m con abrazadera
Ca0600RG-C	Sensor de intensidad eléctrica: Sensor de amperaje con bobina Rogowski - 0-600A
Accesorios	
DS02ST	Estuche de transporte Metreco 2.0 estándar, 10 ubicaciones de sensores
MA02ST	Accesorios estándar para Metreco 2.0: mangueras, acopladores, adaptadores
	MA02ST contiene :
S41B12-150	Manguera roja, 1/4"SAE-1/4"SAE con válvula de bola; 1,5m; teflón; 55 barras
S41B13-150	Manguera azul, 1/4"SAE-1/4"SAE con válvula de bola; 1,5m; teflón; 55 barras
S41B14-150	Manguera amarilla, 1/4"SAE-1/4"SAE con válvula de bola; 1,5m; teflón; 55 Bar (2 piezas en MA02ST)
AC0107-8101	Conector en T 1/4"SAE hembra con rótula y 2x 1/4"SAE macho con schraeder
AC0107-8102	Conector X 4x 1/4"SAE macho
AC0107-7410	Adaptador 1/4"SAE - 5/16"SAE (2uds en MA02ST)
Otros	
CERTIF-ETAL	Certificado de calibración del sensor: sensor individual ISO17025

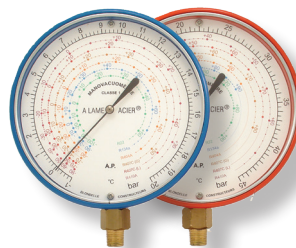
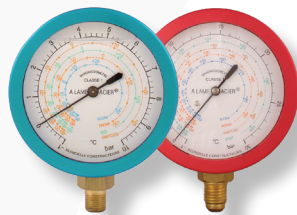
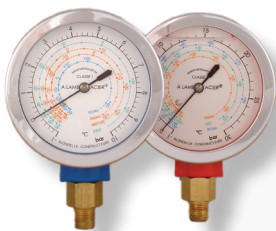
Metreco Accesorios & Piezas

- Visite nuestro sitio web: www.metreco.com
- Póngase en contacto con nosotros: info@metreco.com

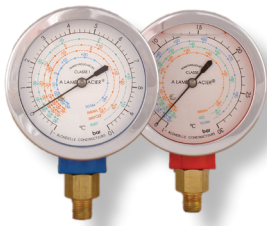
Se recomienda, en el espíritu de la F-GAS, comprobar los sensores anualmente.



BLONDELLE MANÓMETROS



Blondelle Manómetro, Ø60, Aluminio, BP



- Clase 1
 - 'A Lame Acier', mecanismo de fuelle único garantiza precisión y resistencia de alto nivel
 - Todas las combinaciones de refrigerantes
 - Cada manómetro se calibra y se controla individualmente
 - Caja de aluminio
-
- Sobrepresión admitida: 200%
 - Posibilidad de ajuste de la aguja (puesta a cero)
 - Secao o baño de aceite
 - Salida vertical o atrás
 - Conexión: 1/4" SAE o 1/8" NPT

Baja Presión			Referencia		Presión		Refrigerantes	
Versión	Salida	Conexión	Caja	Esfera	psi	bar		
Seca	Vertical	1/4" SAE	MA0601V14S		-30+290			
		1/8" NPT	MA0601V18B					
	Atrás	1/4" SAE	MA0601A14S					
		1/8" NPT	MA0601A18B					
Baño Aceite	Vertical	1/4" SAE	MA1001V14S					
		1/8" NPT	MA1001V18B					
	Atrás	1/4" SAE	MA1001A14S					
		1/8" NPT	MA1001A18B					
				1001			-1+10	R507+R404A+R407Cvap/liq
				1003			-1+10	R404A+R407Cvap/liq+R134a
				1005			-1+10	R134a+R407Cvap/liq
				1015			-1+30	R744
				1017			-1+20	R410A
				1023			-1+20	R410A+R22+R134a+R407C
				1031			-1+20	R407Cvap/liq+R410A
				1035			-1+20	R134a+R404A+R410A+R22
				1037			-1+20	R407Cvap/liq+R410A+R22
				1123			-1+20	R134a+R404A+R407C+R410A
				1137			-1+10	R417Avap/liq+R422Dvap/liq
				1143			-1+10	R290+R600a
				1227		-1+10	R422D	
				2003		-1+10	R134a+R404A+R507	
				2005		-1+10	R508B	
				2009		-1+10	R22+R507+R407Fvap	
				2011		-1+10	R22+R407Cvap/liq	
				2013		-1+10	R407Avap/liq+R407Fvap/liq	
				2015		-1+20	R32+R410A	
				2019		-1+10	R134a+R507+R407F	
				2025		-1+10	R134a+R404A+R407C+R407F	
				2027		-1+10	R134a+R404A+R407F	
				2029		-1+10	R449A	
				2031		-1+10	R427	
				2033		-1+10	R448A+R449A	
				2035		-1+20	R32+R410A+R134a+R407C	
				2037		-1+10	R452a+R404A+R134a	
				2039		-1+10	R134a+R404A+R450A+R407F	
				2041		-1+10	R448A+R449A+R407F	
				2043		-1+10	R1234yf+R1234ze+R134a	
				2045		-1+20	R32+R410A+R407C	
				2049		-1+10	R452A+R513A	
				2051		-1+20	R32	
				2053		-1+10	R449A+R450A+R452A+R513A	
				2057		-1+10	R448A+R449A+R450A+R452A	
				2059		-1+20	R290	
				2061		-1+10	R404A+R407F+R448A	
				2063		-1+10	R448A+R449A+R452A+R404A	
				2065		-1+10	R134A+R404A+R449A+R507A	
				2067		-1+10	R442A+R452A	
				2069		-1+10	R407Cvap/liq	
				2071		-1+10	R134A+R513a	
				2073		-1+10	R134a+R404A+R448A+R452A	
				2075		-1+10	R134a+R448A+R452A+R455A	
				2077		-1+10	R454C	
				2079		-1+20	R134a+R513A+R410A+R448A	
				2081		-1+20	R407Cvap/liq	
				2083		-1+10	R407C+R449A+R407F+R134a	
				2085		-1+10	R515B+R1234yf+R1234ze+R134a	
				2089		-1+10	R134a+R450A+R513A	
				2095		-1+10	R455Avap/liq	
				2097		-1+10	R1234yf+R1234ze+R134a+R513A	

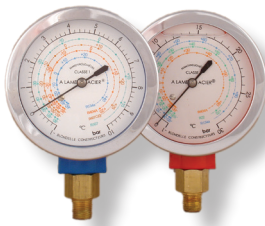


Baja Presión			Referencia		Presión		Refrigerantes	
Versión	Salida	Conexión	Caja	Esfera	psi	bar		
Seca	Vertical	1/4" SAE	MA0601V14S					
		1/8" NPT	MA0601V18B					
Baño Aceite	Atrás	1/4" SAE	MA0601A14S					
		1/8" NPT	MA0601A18B					
	Vertical	1/4" SAE	MA1001V14S					
		1/8" NPT	MA1001V18B					
	Atrás	1/4" SAE	MA1001A14S					
		1/8" NPT	MA1001A18B					
					2099		-1+10	R513A+R134a+R1234yf
					2101		-1+10	R454C+R449A
					5992	-30+140	-1+10	R12+R22+R502
					6060	-30+140	-1+10	R134a
					6070		-1+10	R12+R22+R502
					6125	-30+140	-1+10	R22+R134a
					6171		-1+10	R134a
					6186		-1+10	R22+R134a
				6685		-1+10	R134a+R404A	
				6702	-30+140	-1+10	R134a+R404A	
				7074		-1+10	R22+R134a+R404A	
				7076	-30+140	-1+10	R22+R134a+R404A	
				7126	-30+140	-1+10	R290+R600A	
				7216		-1+10	R134a+R404A+R507+R407C	
				7272		-1+10	R22+R134a+R407C	
				7290		-1+10	R23	
				7345		-1+10	R134a+R404A+R22+R407C	
				7366		-1+10	R407Cvap/liq	
				7496		-1+10	R507+R407Cvap/liq	
				7540		-1+10	R134a+R22+R407Cvap/liq	
				7552		-1+10	R134a+R22+R404A+R507	
				8006		-1+20	R410A	

			Referencia		Presión		Refrigerant	
Versión	Salida	Conexión	Caja	Esfera	psi	bar		
Baño Aceite	Vertical	1/4" SAE	MA0501V14S					
		1/8" NPT	MA0501V18B					
	Atrás	1/4" SAE	MA0501A14S					
		1/8" NPT	MA0501A18B					
					0010		0+10	
					6355		0+16	
				0030		0+30		
				2055		-1+45		
				2056		-1+50		

¿ Cómo leer las tablas ? La designación completa de un manómetro se compone de la referencia de la caja seguida por la referencia de la esfera. Ejemplo: Manómetro Ø 60 mm aluminio, Versión baño de aceite, Salida Atrás, 1/4" SAE, -1+10 bar / R22+R134a+R407C; Para la caja: MA1001A14S; Para la esfera: 7272; Referencia completa: MA1001A14S-7272

Blondelle Manómetro, Ø60, Aluminio, AP



- Clase 1
- 'A Lame Acier', mecanismo de fuelle único garantiza precisión y resistencia de alto nivel
- Todas las combinaciones de refrigerantes
- Cada manómetro se calibra y se controla individualmente
- Caja de aluminio

- Sobrepresión admitida: 200%
- Posibilidad de ajuste de la aguja (puesta a cero)
- Secao o baño de aceite
- Salida vertical o atrás
- Conexión: 1/4" SAE o 1/8" NPT

Alta Presión			Referencia		Presión		Refrigerantes
Versión	Salida	Conexión	Caja	Esfera	psi	bar	
Seca	Vertical	1/4" SAE	MA0601V14S				
		1/8" NPT	MA0601V18B				
	Atrás	1/4" SAE	MA0601A14S				
		1/8" NPT	MA0601A18B				
Baño Aceite	Vertical	1/4" SAE	MA1001V14S				
		1/8" NPT	MA1001V18B				
	Atrás	1/4" SAE	MA1001A14S				
		1/8" NPT	MA1001A18B				
				1002		-1+30	R507+R404A+R407Cvap/liq
				1004		-1+30	R404A+R407Cvap/liq+R134a
				1006		-1+30	R134a+R407Cvap/liq
				1018		-1+45	R410A
				1024		-1+45	R410A+R22+R134a+R407C
				1029		-1+50	R744
				1032		-1+45	R407Cvap/liq+R410A
				1036		-1+45	R134a+R404A+R410A+R22
				1038		-1+45	R407Cvap/liq+R410A+R22
				1124		-1+45	R134a+R404A+R407C+R410A
				1138		-1+30	R417Avap/liq+R422Dvap/liq
				1144		-1+30	R290+R600a
				1228		-1+30	R422D
				2004		-1+30	R134a+R404A+R507
				2006		-1+30	R508B
				2010		-1+30	R22+R507+R407Fvap
				2012		-1+30	R22+R407Cvap/liq
				2014		-1+30	R407Avap/liq+R407Fvap/liq
				2016		-1+45	R32+R410A
				2020		-1+30	R134a+R507+R407F
				2026		-1+30	R134a+R404A+R407C+R407F
				2028		-1+30	R134a+R404A+R407F
				2030		-1+30	R449A
				2032		-1+30	R427
				2034		-1+30	R448A+R449A
				2036		-1+45	R32+R410A+R134a+R407C
				2038		-1+30	R452a+R404A+R134a
				2040		-1+30	R134a+R404A+R450A+R407F
				2042		-1+30	R448A+R449A+R407F
				2044		-1+30	R1234yf+R1234ze+R134a
				2046		-1+45	R32+R410A+R407C
				2050		-1+30	R452A+R513A
				2052		-1+45	R32
				2054		-1+30	R449A+R450A+R452A+R513A
				2058		-1+30	R448A+R449A+R450A+R452A
				2060		-1+30	R290
				2062		-1+30	R404A+R407F+R448A
				2064		-1+30	R448A+R449A+R452A+R404A
				2066		-1+30	R134a+R404A+R449A+R507A
				2068		-1+30	R442A+R452A
				2072		-1+30	R134A+R513a
				2074		-1+30	R134a+R404A+R448A+R452A
				2076		-1+30	R134a+R448A+R452A+R455A
				2078		-1+30	R454C
				2080		-1+45	R134a+R513A+R410A+R448A
				2084		-1+30	R407C+R449A+R407F+R134a
				2086		-1+30	R515B+R1234yf+R1234ze+R134a
				2090		-1+30	R134a+R450A+R513A
				2092		-1+45	R290
				2096		-1+30	R455Avap/liq
				2098		-1+30	R1234yf+R1234ze+R134a+R513A

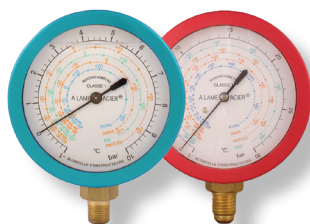


Alta Presión			Referencia		Presión		Refrigerantes
Versión	Salida	Conexión	Caja	Esfera	psi	bar	
Seca	Vertical	1/4" SAE	MA0601V14S				
		1/8" NPT	MA0601V18B				
	Atrás	1/4" SAE	MA0601A14S				
		1/8" NPT	MA0601A18B				
Baño Aceite	Vertical	1/4" SAE	MA1001V14S				
		1/8" NPT	MA1001V18B				
	Atrás	1/4" SAE	MA1001A14S				
		1/8" NPT	MA1001A18B				
				2100		-1+30	R513A+R134a+R1234yf
				2102		-1+30	R454C+R449A
				5993	-30+400	-1+30	R12+R22+R502
				6061	-30+400	-1+30	R134a
				6071		-1+30	R12+R22+R502
				6126	-30+400	-1+30	R22+R134a
				6175		-1+30	R134a
				6188		-1+30	R22+R134a
				6686		-1+30	R134a+R404A
				6703	-30+400	-1+30	R134a+R404A
				7075		-1+30	R22+R134a+R404A
				7077	-30+400	-1+30	R22+R134a+R404A
				7127	-30+400	-1+30	R290+R600A
				7217		-1+30	R134a+R404A+R507+R407C
				7273		-1+30	R22+R134a+R407C
				7291		-1+30	R23
				7346		-1+30	R134a+R404A+R22+R407C
				7367		-1+30	R407Cvap/liq
				7497		-1+30	R507+R407Cvap/liq
				7541		-1+30	R134a+R22+R407Cvap/liq
				7553		-1+30	R134a+R22+R404A+R507
				8007		-1+45	R410A

			Referencia		Presión		Refrigerant
Versión	Salida	Conexión	Caja	Esfera	psi	bar	
Baño Aceite	Vertical	1/4" SAE	MA0501V14S				
		1/8" NPT	MA0501V18B				
	Atrás	1/4" SAE	MA0501A14S				
		1/8" NPT	MA0501A18B				
				0010		0+10	
				6355		0+16	
				0030		0+30	
				2055		-1+45	
				2056		-1+50	

¿ Cómo leer las tablas ? La designación completa de un manómetro se compone de la referencia de la caja seguida por la referencia de la esfera. Ejemplo: Manómetro Ø 60 mm aluminio, Versión baño de aceite, Salida Atrás, 1/4" SAE, -1+10 bar / R22+R134a+R407C; Para la caja: MA1001A14S; Para la esfera: 7272; Referencia completa: MA1001A14S-7272

Blondelle Manómetro, Ø 60, Compuesto, BP



- Clase 1
- 'A Lame Acier', mecanismo de fuelle único garantiza precisión y resistencia de alto nivel
- Todas las combinaciones de refrigerantes
- Cada manómetro se calibra y se controla individualmente
- Caja de composite de alta calidad

- Sobrepresión admitida: 200%
- Posibilidad de ajuste de la aguja (puesta a cero)
- Seco o baño de aceite
- Salida vertical o atrás
- Conexión: 1/4" SAE o 1/8" NPT

Baja Presión			Referencia		Presión		Refrigerantes
Versión	Salida	Conexión	Caja	Esfera	psi	bar	
Seca	Vertical	1/4" SAE	MA0602V14S				
			MA0602V18B				
	Atrás	1/4" SAE	MA0602A14S				
			MA0602A18B				
Baño Aceite	Vertical	1/4" SAE	MA1002V14S				
			MA1002V18B				
	Atrás	1/4" SAE	MA1002A14S				
			MA1002A18B				
				1001		-1+10	R507+R404A+R407Cvap/liq
				1003		-1+10	R404A+R407Cvap/liq+R134a
				1005		-1+10	R134a+R407Cvap/liq
				1015		-1+30	R744
				1017		-1+20	R410A
				1023		-1+20	R410A+R22+R134a+R407C
				1031		-1+20	R407Cvap/liq+R410A
				1035		-1+20	R134a+R404A+R410A+R22
				1037		-1+20	R407Cvap/liq+R410A+R22
				1123		-1+20	R134a+R404A+R407C+R410A
				1137		-1+10	R417Avap/liq+R422Dvap/liq
				1143		-1+10	R290+R600a
				1227		-1+10	R422D
				2003		-1+10	R134a+R404A+R507
				2005		-1+10	R508B
				2009		-1+10	R22+R507+R407Fvap
				2011		-1+10	R22+R407Cvap/liq
				2013		-1+10	R407Avap/liq+R407Fvap/liq
				2015		-1+20	R32+R410A
				2019		-1+10	R134a+R507+R407F
				2025		-1+10	R134a+R404A+R407C+R407F
				2027		-1+10	R134a+R404A+R407F
				2029		-1+10	R449A
				2031		-1+10	R427
				2033		-1+10	R448A+R449A
				2035		-1+20	R32+R410A+R134a+R407C
				2037		-1+10	R452a+R404A+R134a
				2039		-1+10	R134a+R404A+R450A+R407F
				2041		-1+10	R448A+R449A+R407F
				2043		-1+10	R1234yf+R1234ze+R134a
				2045		-1+20	R32+R410A+R407C
				2049		-1+10	R452A+R513A
				2051		-1+20	R32
				2053		-1+10	R449A+R450A+R452A+R513A
				2057		-1+10	R448A+R449A+R450A+R452A
				2059		-1+20	R290
				2061		-1+10	R404A+R407F+R448A
				2063		-1+10	R448A+R449A+R452A+R404A
				2065		-1+10	R134A+R404A+R449A+R507A
				2067		-1+10	R442A+R452A
				2069		-1+10	R407Cvap/liq
				2071		-1+10	R134A+R513a
				2073		-1+10	R134a+R404A+R448A+R452A
				2075		-1+10	R134a+R448A+R452A+R455A
				2077		-1+10	R454C
				2079		-1+20	R134a+R513A+R410A+R448A
				2081		-1+20	R407Cvap/liq
				2083		-1+10	R407C+R449A+R407F+R134a
				2085		-1+10	R515B+R1234yf+R1234ze+R134a
				2089		-1+10	R134a+R450A+R513A
				2095		-1+10	R455Avap/liq
				2097		-1+10	R1234yf+R1234ze+R134a+R513A

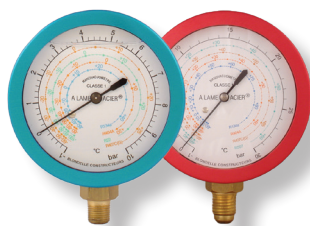


Baja Presión			Referencia		Presión		Refrigerantes	
Versión	Salida	Conexión	Caja	Esfera	psi	bar		
Seca	Vertical	1/4" SAE	MA0602V14S					
		1/8" NPT	MA0602V18B					
Baño Aceite	Atrás	1/4" SAE	MA0602A14S					
		1/8" NPT	MA0602A18B					
	Vertical	1/4" SAE	MA1002V14S					
		1/8" NPT	MA1002V18B					
	Atrás	1/4" SAE	MA1002A14S					
		1/8" NPT	MA1002A18B					
					2099		-1+10	R513A+R134a+R1234yf
					2101		-1+10	R454C+R449A
					5992	-30+140	-1+10	R12+R22+R502
					6060	-30+140	-1+10	R134a
				6070		-1+10	R12+R22+R502	
				6125	-30+140	-1+10	R22+R134a	
				6171		-1+10	R134a	
				6186		-1+10	R22+R134a	
				6685		-1+10	R134a+R404A	
				6702	-30+140	-1+10	R134a+R404A	
				7074		-1+10	R22+R134a+R404A	
				7076	-30+140	-1+10	R22+R134a+R404A	
				7126	-30+140	-1+10	R290+R600A	
				7216		-1+10	R134a+R404A+R507+R407C	
				7272		-1+10	R22+R134a+R407C	
				7290		-1+10	R23	
				7345		-1+10	R134a+R404A+R22+R407C	
				7366		-1+10	R407Cvap/liq	
				7496		-1+10	R507+R407Cvap/liq	
				7540		-1+10	R134a+R22+R407Cvap/liq	
				7552		-1+10	R134a+R22+R404A+R507	
				8006		-1+20	R410A	

Referencia			Presión		Refrigerant		
Versión	Salida	Conexión	Caja	Esfera		psi	bar
Baño Aceite	Vertical	1/4" SAE	MA0502V14S				
		1/8" NPT	MA0502V18B				
	Atrás	1/4" SAE	MA0502A14S				
		1/8" NPT	MA0502A18B				
				0010		0+10	
				6355		0+16	
				0030		0+30	
				2055		-1+45	
				2056		-1+50	

¿ Cómo leer las tablas ? La designación completa de un manómetro se compone de la referencia de la caja seguida por la referencia de la esfera. Ejemplo: Manómetro Ø 60 mm composite, Versión baño de aceite, Salida Atrás, 1/4" SAE, -1+10 bar / R22+R134a+R407C; Para la caja: MA1002A14S; Para la esfera: 7272; Referencia completa: MA1002A14S-7272

Blondelle Manómetro, Ø 60, Compuesto, AP



- Clase 1
- 'A Lame Acier', mecanismo de fuelle único garantiza precisión y resistencia de alto nivel
- Todas las combinaciones de refrigerantes
- Cada manómetro se calibra y se controla individualmente
- Caja de composite de alta calidad

- Sobrepresión admitida: 200%
- Posibilidad de ajuste de la aguja (puesta a cero)
- Seco o baño de aceite
- Salida vertical o atrás
- Conexión: 1/4" SAE o 1/8" NPT

Alta Presión			Referencia		Presión		Refrigerantes
Versión	Salida	Conexión	Caja	Esfera	psi	bar	
Seca	Vertical	1/4" SAE	MA0602V14S				
	Atrás	1/8" NPT	MA0602A14S				
Baño Aceite	Vertical	1/4" SAE	MA0602V18B				
	Atrás	1/8" NPT	MA1002V14S				
			MA1002V18B				
			MA1002A14S				
			MA1002A18B				
				1002		-1+30	R507+R404A+R407Cvap/liq
				1004		-1+30	R404A+R407Cvap/liq+R134a
				1006		-1+30	R134a+R407Cvap/liq
				1018		-1+45	R410A
				1024		-1+45	R410A+R22+R134a+R407C
				1029		-1+50	R744
				1032		-1+45	R407Cvap/liq+R410A
				1036		-1+45	R134a+R404A+R410A+R22
				1038		-1+45	R407Cvap/liq+R410A+R22
				1124		-1+45	R134a+R404A+R407C+R410A
				1138		-1+30	R417Avap/liq+R422Dvap/liq
				1144		-1+30	R290+R600a
				1228		-1+30	R422D
				2004		-1+30	R134a+R404A+R507
				2006		-1+30	R508B
				2010		-1+30	R22+R507+R407Fvap
				2012		-1+30	R22+R407Cvap/liq
				2014		-1+30	R407Avap/liq+R407Fvap/liq
				2016		-1+45	R32+R410A
				2020		-1+30	R134a+R507+R407F
				2026		-1+30	R134a+R404A+R407C+R407F
				2028		-1+30	R134a+R404A+R407F
				2030		-1+30	R449A
				2032		-1+30	R427
				2034		-1+30	R448A+R449A
				2036		-1+45	R32+R410A+R134a+R407C
				2038		-1+30	R452a+R404A+R134a
				2040		-1+30	R134a+R404A+R450A+R407F
				2042		-1+30	R448A+R449A+R407F
				2044		-1+30	R1234yf+R1234ze+R134a
				2046		-1+45	R32+R410A+R407C
				2050		-1+30	R452A+R513A
				2052		-1+45	R32
				2054		-1+30	R449A+R450A+R452A+R513A
				2058		-1+30	R448A+R449A+R450A+R452A
				2060		-1+30	R290
				2062		-1+30	R404A+R407F+R448A
				2064		-1+30	R448A+R449A+R452A+R404A
				2066		-1+30	R134a+R404A+R449A+R507A
				2068		-1+30	R442A+R452A
				2072		-1+30	R134A+R513a
				2074		-1+30	R134a+R404A+R448A+R452A
				2076		-1+30	R134a+R448A+R452A+R455A
				2078		-1+30	R454C
				2080		-1+45	R134a+R513A+R410A+R448A
				2084		-1+30	R407C+R449A+R407F+R134a
				2086		-1+30	R515B+R1234yf+R1234ze+R134a
				2090		-1+30	R134a+R450A+R513A
				2092		-1+45	R290
				2096		-1+30	R455Avap/liq
				2098		-1+30	R1234yf+R1234ze+R134a+R513A



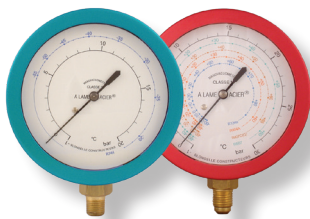
Alta Presión			Referencia		Presión		Refrigerantes	
Versión	Salida	Conexión	Caja	Esfera	psi	bar		
Seca	Vertical	1/4" SAE	MA0602V14S					
		1/8" NPT	MA0602V18B					
Baño Aceite	Atrás	1/4" SAE	MA0602A14S					
		1/8" NPT	MA0602A18B					
	Vertical	1/4" SAE	MA1002V14S					
		1/8" NPT	MA1002V18B					
	Atrás	1/4" SAE	MA1002A14S					
		1/8" NPT	MA1002A18B					
					2100		-1+30	R513A+R134a+R1234yf
					2102		-1+30	R454C+R449A
					5993	-30+400	-1+30	R12+R22+R502
					6061	-30+400	-1+30	R134a
				6071		-1+30	R12+R22+R502	
				6126	-30+400	-1+30	R22+R134a	
				6175		-1+30	R134a	
				6188		-1+30	R22+R134a	
				6686		-1+30	R134a+R404A	
				6703	-30+400	-1+30	R134a+R404A	
				7075		-1+30	R22+R134a+R404A	
				7077	-30+400	-1+30	R22+R134a+R404A	
				7127	-30+400	-1+30	R290+R600A	
				7217		-1+30	R134a+R404A+R507+R407C	
				7273		-1+30	R22+R134a+R407C	
				7291		-1+30	R23	
				7346		-1+30	R134a+R404A+R22+R407C	
				7367		-1+30	R407Cvap/liq	
				7497		-1+30	R507+R407Cvap/liq	
				7541		-1+30	R134a+R22+R407Cvap/liq	
				7553		-1+30	R134a+R22+R404A+R507	
				8007		-1+45	R410A	

Versión	Salida	Conexión	Referencia		Presión		Refrigerant	
			Caja	Esfera	psi	bar		
Baño Aceite	Vertical	1/4" SAE	MA0502V14S					
		1/8" NPT	MA0502V18B					
	Atrás	1/4" SAE	MA0502A14S					
		1/8" NPT	MA0502A18B					
					0010		0+10	
					6355		0+16	
				0030		0+30		
				2055		-1+45		
				2056		-1+50		

¿ Cómo leer las tablas ? La designación completa de un manómetro se compone de la referencia de la caja seguida por la referencia de la esfera. Ejemplo: Manómetro Ø 60 mm composite, Versión baño de aceite, Salida Atrás, 1/4" SAE, -1+10 bar / R22+R134a+R407C; Para la caja: MA1002A14S; Para la esfera: 7272; Referencia completa: MA1002A14S-7272



Blondelle Manómetro, Ø 80, Compuesto, BP p.1/2



- Clase 1
- 'A Lame Acier', mecanismo de fuelle único garantiza precisión y resistencia de alto nivel
- Todas las combinaciones de refrigerantes
- Cada manómetro se calibra y se controla individualmente

- Caja de composite de alta calidad
- Sobrepresión admitida: 200%, Posibilidad de ajuste de la aguja (puesta a cero)
- Seco o baño de aceite
- Salida vertical o atrás, Conexión:1/4" SAE o 1/8" NPT

Baja Presión Versión	Salida	Conexión	Referencia		Presión		Refrigerantes
			Caja	Esfera	psi	bar	
Seca	Vertical	1/4" SAE	MA0603V14S				
		1/4" GAZ	MA0603V14G				
		1/8" NPT	MA0603V18B				
	Atrás	1/4" SAE	MA0603A14S				
		1/4" GAZ	MA0603A14G				
		1/8" NPT	MA0603A18B				
Baño Aceite	Vertical	1/4" SAE	MA1003V14S				
		1/4" GAZ	MA1003V14G				
		1/8" NPT	MA1003V18B				
	Atrás	1/4" SAE	MA1003A14S				
		1/4" GAZ	MA1003A14G				
		1/8" NPT	MA1003A18B				
Antipulsación	Vertical	1/4" SAE	MA0901V14S				
		1/4" GAZ	MA0901V14G				
		1/8" NPT	MA0901V18B				
	Atrás	1/4" SAE	MA0901A14S				
		1/4" GAZ	MA0901A14G				
		1/8" NPT	MA0901A18B				
			1051				
			1055				
			1057		-30+400		R507+R404A+R407Cvap/liq
			1065				R22+R417vap/liq
			1067				R22+R410A (°F)
			1073				R744
			1085				R1270
			1087				R410A+R22+R134a+R407C
			1099				R134a+R404A+R410A+R22
			1155				R407Cvap/liq+R410A+R22
			1173				R744 (Transcritico)
			1179				R744 (Transcritico)
			3001				R410A+R407C+R404A+R134a
			3003				R422D+R422A+R417A
			3005				R422D
			3009		-30+1200		R134a+R404A+R407F
			3012				R22+R290+R600A
			3013				R744 (Transcritico)
			3023				R422D
			3025				R32
			3027				R404A+R407A+R407F
			3029				R1234yf+R134a+R1234ze
			3031				R134a+R410A+R407C+R407F
			3033				R134a+R404A+R407C+R407F
			3037				R407A
			3039				R404A+R407A+R407F+R449A
			3041				R449A
			3043				R434a
			3045				R134a+R404A+R407A+R407F
			3049				R32+R410A
			3053				R404A+R508B
			3055				R1234yf+R1234ze
			3057				R1234yf+R1234ze
			3059				R290+R134a+R407C+R404A
			3061				R448A+R449A
			3063				R134a+R404A+R22+R449A
			3067				R32+R410A+R134a+R407C
			3069				R452a
			3071				R134a+R404A+R407F+R449A
			3073				R134a+R404A+R407F+R407C
			3077				R404A+R134a+R449A+R407C
			3079				R448A+R449A+R407F
			3081				R134a+R404A+R407F+R407C
			3083				R452a+R404A+R134a
			3085				R32+R410A+R407C+R404A
			3087				R32+R410A+R407C
			3089				R236fa+R227ea
			3091				R744
			3093				R1234yf+R1234ze+R410A+R134a
			3095				R448A+R449A+R450A+R407F
							R134a+R404A+R507A+R407C
							R448A+R449A+R450A+R407F
							R448A+R449A+R450A+R452A
							R449Avap/liq+R448Avap/liq

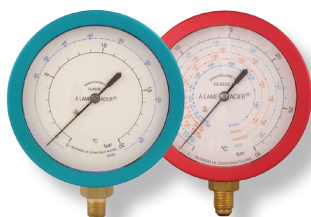


Baja Presión Versión	Salida	Conexión	Referencia		Presión		Refrigerantes
			Caja	Esfera	psi	bar	
Seca	Vertical	1/4" SAE	MA0603V14S				
		1/4" GAZ	MA0603V14G				
		1/8" NPT	MA0603V18B				
	Atrás	1/4" SAE	MA0603A14S				
		1/4" GAZ	MA0603A14G				
		1/8" NPT	MA0603A18B				
Baño Aceite	Vertical	1/4" SAE	MA1003V14S				
		1/4" GAZ	MA1003V14G				
		1/8" NPT	MA1003V18B				
	Atrás	1/4" SAE	MA1003A14S				
		1/4" GAZ	MA1003A14G				
		1/8" NPT	MA1003A18B				
Antipulsación	Vertical	1/4" SAE	MA0901V14S				
		1/4" GAZ	MA0901V14G				
		1/8" NPT	MA0901V18B				
	Atrás	1/4" SAE	MA0901A14S				
		1/4" GAZ	MA0901A14G				
		1/8" NPT	MA0901A18B				
				3097		-1+10	R404A+R449A+R452A+R134a
				3099		-1+10	R449A+R452+R513+1234yf
				3101		-1+10	R449A+R450A+R452A+R513A
				3103		-1+20	R449Avap/liq+R448Avap/liq
				3105		-1+20	R407A+R449A+R410A
				3107		-1+10	R448A+R449A+R452A+R455A
				3109		-1+20	R410A+R134a+R407C
				3111		-1+20	R32+R410A+R407C
				3113		-1+10	R404A+R448A+R449A+R134a
				3115		-1+20	R449A+R450A+R452A+R513A
				3117		-1+10	R1234yf+R134a+R407C+R513A
				3119		-1+20	R404A+R452A+R134a+R410A
				3121	-30+290	-1+20	R32+R290+R600a
				3123		-1+20	R410A+R404A+R448A+R134a
				3125		-1+10	R442A+R134a+R404A
				3127		-1+10	R449A
				3129	-30+140	-1+10	R1234yf+R134a+R513A
				3131		-1+10	R134a+R404A+R449A+R448A+R452A
				3133		-1+10	R1234yf+R32+R407C+R134a
				3137	-30+140	-1+10	R22+R290+R600A
				3139		-1+20	R449A+R452A+R32+R134a
				3141		-1+10	R404A+R407F+R448A+R449A
				3143		-1+20	R449A+R410A+R32+R134a
				3145		-1+10	R1234yf+R1234ze+R134a+R513A
				3147		-1+10	R14+R23
				3149		-1+10	R134a+R448A+R452A+R455A
				3151		-1+10	R134a+R404A+R448A+R452A
				3153	-30+140	-1+10	R1234yf+R1234ze+R134a
				3155		-1+10	R290+R22+R134a
				3157		-1+10	R134a+R404A+R452A+R453A
				3159		-1+10	R134a+R450A+R452A+R513A
				3161		-1+10	R448A+R449A+R450A+R513A
				3165		-1+10	R245fa
				3167		-1+20	R410A+R454B
				3169		-1+20	R410A+R404A+R449A+R134a
				3173		-1+20	R449A+R455A+R32+R410A
				3175		-1+10	R449A+R452A+R513A+R404A
				3177		-1+20	R32+R134a+R407C+R404A
				3179		-1+10	R513A
				3181		-1+10	R454C
				3183		-1+10	R290+R454C+R455A+R1234yf
				3185		-1+10	R404A+R455Avap/liq+R454Cvap/liq
				3187		-1+10	R1234yf+R134a+R450A+R513A
				3189		-1+10	R1233zd(E)
				3191		-1+10	R134a+R407C+R513A
				3193		-1+10	R134a+R448A+R513A+R407C
				3195		-1+10	R452a
				3197		-1+10	R454A+R454B+R454C+R404A
				3199		-1+10	R1234yf+R1234ze+R454C+R455A
				3201		-1+10	R32+R404A+R410A+R134a
				3203		-1+10	R452B
				3205		-1+10	R404A+R449A+R513A+R134a
				3207		-1+10	R404A+R448A+R449A+R455A
				3209		-1+10	R422Dvap/liq+R22
				3211		-1+10	R1234yf+R452A+R134a
				3213		-1+10	R515B
				3215		-1+20	R404A+R449A+R452A+R134a
				3217		-1+10	R515B+R513B
				3219		-1+10	R515B+R1234ze
				3221		-1+20	R290+R32+R410A+R454C

¿ Cómo leer las tablas ? La designación completa de un manómetro se compone de la referencia de la caja seguida por la referencia de la esfera. Ejemplo: Manómetro Ø 80 mm composite, Versión baño de aceite, Salida Vertical, 1/8"NPT, -1+45bar / R407C+R410A+R22; Para la caja: MA1003V18B; Para la esfera: 1088; Referencia completa: MA1003V18B-1088

Blondelle Manómetro, Ø 80, Compuesto, BP

p.2/2



- Clase 1
- 'A Lame Acier', mecanismo de fuelle único garantiza precisión y resistencia de alto nivel
- Todas las combinaciones de refrigerantes
- Cada manómetro se calibra y se controla individualmente

- Caja de composite de alta calidad
- Sobrepresión admitida: 200%, Posibilidad de ajuste de la aguja (puesta a cero)
- Seco o baño de aceite
- Salida vertical o atrás, Conexión:1/4" SAE o 1/8" NPT

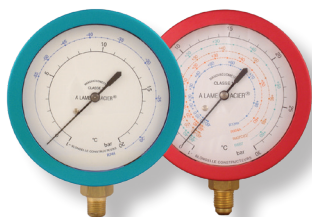
Baja Presión Versión	Salida	Conexión	Referencia		Presión		Refrigerantes
			Caja	Esfera	psi	bar	
Seca	Vertical	1/4" SAE	MA0603V14S				
		1/4" GAZ	MA0603V14G				
		1/8" NPT	MA0603V18B				
	Atrás	1/4" SAE	MA0603A14S				
		1/4" GAZ	MA0603A14G				
		1/8" NPT	MA0603A18B				
Baño Aceite	Vertical	1/4" SAE	MA1003V14S				
		1/4" GAZ	MA1003V14G				
		1/8" NPT	MA1003V18B				
	Atrás	1/4" SAE	MA1003A14S				
		1/4" GAZ	MA1003A14G				
		1/8" NPT	MA1003A18B				
Antipulsación	Vertical	1/4" SAE	MA0901V14S				
		1/4" GAZ	MA0901V14G				
		1/8" NPT	MA0901V18B				
	Atrás	1/4" SAE	MA0901A14S				
		1/4" GAZ	MA0901A14G				
		1/8" NPT	MA0901A18B				
				3225		-1+10	R290+R600+R600a
				3227		-1+20	R32+R407C+R410A+R290
				3229		-1+10	R454C+R455A+R471A+R1234yf
				3231		-1+10	R450A+R513A+R448A+R449A+R452A
				3233		-1+20	R290+R600a+R1270
				3235	-30+290	-1+20	R410A+R32+R454B
				3238		-1+20	R454C+R455A
				3239		-1+10	R515B+R1234yf+R1234ze+R134a
				3241		-1+10	R404A+R513A+R1234yf+R134a
				3243		-1+10	R448A+R449A+R454A+R455A
				3245		-1+10	R1234ze+R245fa+R1233zd(e)
				3247		-1+10	R290+R452A+R455A
				4090		-1+10	R409A
				4092		-1+10	R134a+R22+R409Avap/liq
				5941	-30+140	-1+10	R12+R22+R502
				6072		-1+10	R12+R22+R502
				6127	-30+140	-1+10	R22+R134a
				6172		-1+10	R134a
				6187		-1+10	R22+R134a
				6607	-30+140	-1+10	R134a
				6630		-1+10	R134a+R404A
				6704	-30+140	-1+10	R134a+R404A
				7130	-30+140	-1+10	R290+R600A
				7279		-1+10	R23
				7309		-1+10	R134a+R404A+R507+R407C
				7312		-1+10	R134a+R22+R404A
				7314	-30+140	-1+10	R134a+R22+R404A
				7341		-1+10	R134a+R404A+R22+R407C
				7524		-1+20	R410A
				7526		-1+10	R134a+R404A+R407Cvap/liq
				7528		-1+5	R600A+Care 30vap/liq
				7530		-1+10	R290+Care 50vap/liq
				7542		-1+10	R134a+R22+R407Cvap/liq
				7554		-1+10	R134a+R22+R404A+R507
				7734		-1+10	R22+R407Cvap/liq
				7805	-30+145		R22+R134a+R404A (°F)
				8101	-30+145		R12+R22+R502 (°F)
				8137	-30+400		R410A (°F)
				8264		-1+10	R134a+R407Cvap/liq



Versión	Salida	Conexión	Referencia		Presión		Refrigerantes
			Caja	Esfera	psi	bar	
Baño Aceite	Vertical	1/4" SAE 1/8" NPT 1/4" SAE 1/8" NPT	MA0503V14S				
			MA0503V18B				
	MA0503A14S						
	MA0503A18B						
			3237				-1+5
			6364				0+16
			8010				0+10
			3171			-30+290	-1+20
			8030				0+30
			3136			-30+650	-1+45
	3135				-1+50		
	3163				-1+60		

¿ Cómo leer las tablas ? La designación completa de un manómetro se compone de la referencia de la caja seguida por la referencia de la esfera. Ejemplo: Manómetro Ø 80 mm composite, Versión baño de aceite, Salida Vertical, 1/8" NPT, -1+45bar / R407C+R410A+R22; Para la caja: MA1003V18B; Para la esfera: 1088; Referencia completa: MA1003V18B-1088

Blondelle Manómetro, Ø 80, Compuesto, AP p.1/2



- Clase 1
 - 'A Lame Acier', mecanismo de fuelle único garantiza precisión y resistencia de alto nivel
 - Todas las combinaciones de refrigerantes
 - Cada manómetro se calibra y se controla individualmente
-
- Caja de composite de alta calidad
 - Sobrepresión admitida: 200%, Posibilidad de ajuste de la aguja (puesta a cero)
 - Seco o baño de aceite
 - Salida vertical o atrás, Conexión:1/4" SAE o 1/8" NPT

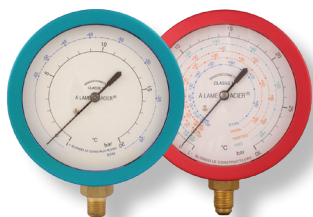
Alta Presión Versión	Salida	Conexión	Referencia		Presión		Refrigerantes
			Caja	Esfera	psi	bar	
Seca	Vertical	1/4" SAE	MA0603V14S				
		1/4" GAZ	MA0603V14G				
		1/8" NPT	MA0603V18B				
	Atrás	1/4" SAE	MA0603A14S				
		1/4" GAZ	MA0603A14G				
		1/8" NPT	MA0603A18B				
Baño Aceite	Vertical	1/4" SAE	MA1003V14S				
		1/4" GAZ	MA1003V14G				
		1/8" NPT	MA1003V18B				
	Atrás	1/4" SAE	MA1003A14S				
		1/4" GAZ	MA1003A14G				
		1/8" NPT	MA1003A18B				
Antipulsación	Vertical	1/4" SAE	MA0901V14S				
		1/4" GAZ	MA0901V14G				
		1/8" NPT	MA0901V18B				
	Atrás	1/4" SAE	MA0901A14S				
		1/4" GAZ	MA0901A14G				
		1/8" NPT	MA0901A18B				
				1052		-1+30	R507+R404A+R407Cvap/liq
				1056		-1+30	R22+R417Cvap/liq
				1058			R22+R410A (°F)
				1068		-1+30	R1270
				1072		-1+50	R744
				1074		-1+45	R410A+R22+R134a+R407C
				1086		-1+45	R134a+R404A+R410A+R22
				1088		-1+45	R407Cvap/liq+R410A+R22
				1100		-1+160	R744 (Transcrítico)
				1174		-1+45	R410A+R407C+R404A+R134a
				1180		-1+30	R422D+R422A+R417A
				1214		-1+60	R774
				3002		-1+30	R422D
				3004		-1+30	R134a+R404A+R407F
				3006		-1+30	R22+R290+R600A
				3010		-1+160	R744 (Transcrítico)
				3014		-1+45	R32
				3024		-1+30	R404A+R407A+R407F
				3026		-1+30	R1234yf+R134a+R1234ze
				3028		-1+45	R134a+R410A+R407C+R407F
				3030		-1+30	R134a+R404A+R407C+R407F
				3032		-1+30	R407A
				3034		-1+30	R404A+R407A+R407F+R449A
				3035		-1+200	R744 (Transcrítico)
				3038		-1+30	R449A
				3040		-1+30	R434a
				3042		-1+30	R134a+R404A+R407A+R407F
				3044		-1+45	R32+R410A
				3046		-1+30	R404A+R508B
				3050		-1+30	R1234yf+R1234ze
				3054		-1+30	R290+R134a+R407C+R404A
				3056		-1+30	R448A+R449A
				3058		-1+30	R134a+R404A+R22+R449A
				3060		-1+45	R32+R410A+R134a+R407C
				3062		-1+30	R452a
				3064		-1+30	R134a+R404A+R407F+R449A
				3068		-1+30	R404A+R134a+R449A+R407C
				3070		-1+30	R448A+R449A+R407F
				3072		-1+30	R134a+R404A+R407F+R407C
				3074		-1+30	R452a+R404A+R134a
				3078		-1+45	R32+R410A+R407C+R404A
				3080		-1+45	R32+R410A+R407C
				3082		-1+30	R236fa+R227ea
				3084		-1+50	R744
				3086		-1+45	R1234yf+R1234ze+R410A+R134a
				3088		-1+45	R448A+R449A+R450A+R407F
				3090		-1+45	R134a+R404A+R507A+R407C
				3092		-1+30	R448A+R449A+R450A+R407F
				3094		-1+30	R448A+R449A+R450A+R452A
				3096		-1+30	R449Avap/liq+R448Avap/liq



Alta Presión	Versión	Salida	Conexión	Referencia		Presión		Refrigerantes
				Caja	Esfera	psi	bar	
Seca	Vertical		1/4" SAE	MA0603V14S				
			1/4" GAZ	MA0603V14G				
			1/8" NPT	MA0603V18B				
	Atrás		1/4" SAE	MA0603A14S				
			1/4" GAZ	MA0603A14G				
			1/8" NPT	MA0603A18B				
Baño Aceite	Vertical		1/4" SAE	MA1003V14S				
			1/4" GAZ	MA1003V14G				
			1/8" NPT	MA1003V18B				
	Atrás		1/4" SAE	MA1003A14S				
			1/4" GAZ	MA1003A14G				
			1/8" NPT	MA1003A18B				
Antipulsación	Vertical		1/4" SAE	MA0901V14S				
			1/4" GAZ	MA0901V14G				
			1/8" NPT	MA0901V18B				
	Atrás		1/4" SAE	MA0901A14S				
			1/4" GAZ	MA0901A14G				
			1/8" NPT	MA0901A18B				
				3098		-1+30	R404A+R449A+R452A+R134a	
				3100		-1+30	R449A+R452+R513+1234yf	
				3102		-1+30	R449A+R450A+R452A+R513A	
				3104		-1+45	R449Avap/liq+R448Avap/liq	
				3106		-1+45	R407A+R449A+R410A	
				3108		-1+30	R448A+R449A+R452A+R455A	
				3110		-1+45	R410A+R134a+R407C	
				3112		-1+45	R32+R410A+R407C	
				3114		-1+30	R404A+R448A+R449A+R134a	
				3118		-1+30	R1234yf+R134a+R407C+R513A	
				3120		-1+45	R404A+R452A+R134a+R410A	
				3122	-30+650	-1+45	R32+R290+R600a	
				3124		-1+45	R410A+R404A+R448A+R134a	
				3126		-1+30	R442A+R134a+R404A	
				3130	-30+435	-1+30	R1234yf+R134a+R513A	
				3132		-1+30	R134a+R404A+R449A+R448A+R452A	
				3134		-1+30	R1234yf+R32+R407C+R134a	
				3138	-30+435	-1+30	R22+R290+R600A	
				3140		-1+45	R449A+R452A+R32+R134a	
				3142		-1+30	R404A+R407F+R448A+R449A	
				3144		-1+45	R449A+R410A+R32+R134a	
				3146		-1+30	R1234yf+R1234ze+R134a+R513A	
				3148		-1+30	R14+R23	
				3150		-1+30	R134a+R448A+R452A+R455A	
				3152		-1+30	R134a+R404A+R448A+R452A	
				3154	-30+435	-1+30	R1234yf+R1234ze+R134a	
				3156		-1+30	R290+R22+R134a	
				3158		-1+30	R134a+R404A+R452A+R453A	
				3160		-1+30	R134a+R450A+R452A+R513A	
				3162		-1+30	R448A+R449A+R450A+R513A	
				3164		-1+45	R134a	
				3166		-1+30	R245fa	
				3168		-1+45	R410A+R454B	
				3170		-1+45	R410A+R404A+R449A+R134a	
				3174		-1+45	R449A+R455A+R32+R410A	
				3176		-1+30	R449A+R452A+R513A+R404A	
				3178		-1+45	R32+R134a+R407C+R404A	
				3180		-1+30	R513A	
				3182		-1+30	R454C	
				3184		-1+30	R290+R454C+R455A+R1234yf	
				3186		-1+30	R404A+R455Avap/liq+R454Cvap/liq	
				3188		-1+30	R1234yf+R134a+R450A+R513A	
				3190		-1+30	R1233zd(E)	
				3192		-1+30	R134a+R407C+R513A	
				3194		-1+30	R134a+R448A+R513A+R407C	
				3198		-1+30	R454A+R454B+R454C+R404A	
				3200		-1+30	R1234yf+R1234ze+R454C+R455A	
				3202		-1+30	R32+R404A+R410A+R134a	
				3204		-1+30	R452B	
				3206		-1+30	R404A+R449A+R513A+R134a	
				3208		-1+30	R404A+R448A+R449A+R455A	
				3210		-1+30	R422Dvap/liq+R22	
				3212		-1+30	R1234yf+R452A+R134a	
				3214		-1+30	R515B	
				3216		-1+45	R1233zd	
				3218		-1+30	R515B+R513B	
				3220		-1+45	R515B+R1234ze	
				3222		-1+45	R290+R32+R410A+R454C	
				3226		-1+30	R290+R600+R600a	
				3228		-1+45	R32+R407C+R410A+R290	
				3230		-1+30	R454C+R455A+R471A+R1234yf	

¿ Cómo leer las tablas ? La designación completa de un manómetro se compone de la referencia de la caja seguida por la referencia de la esfera. Ejemplo: Manómetro Ø 80 mm composite, Versión baño de aceite, Salida Vertical, 1/8"NPT, -1+45bar / R407C+R410A+R22; Para la caja: MA1003V18B; Para la esfera: 1088; Referencia completa: MA1003V18B-1088

Blondelle Manómetro, Ø 80, Compuesto, AP p.2/2



- Clase 1
- 'A Lame Acier', mecanismo de fuelle único garantiza precisión y resistencia de alto nivel
- Todas las combinaciones de refrigerantes
- Cada manómetro se calibra y se controla individualmente

- Caja de composite de alta calidad
- Sobrepresión admitida: 200%, Posibilidad de ajuste de la aguja (puesta a cero)
- Seco o baño de aceite
- Salida vertical o atrás, Conexión:1/4" SAE o 1/8" NPT

Alta Presión Versión	Salida	Conexión	Referencia		Presión		Refrigerantes
			Caja	Esfera	psi	bar	
Seca	Vertical	1/4" SAE	MA0603V14S				
		1/4" GAZ	MA0603V14G				
		1/8" NPT	MA0603V18B				
	Atrás	1/4" SAE	MA0603A14S				
		1/4" GAZ	MA0603A14G				
		1/8" NPT	MA0603A18B				
Baño Aceite	Vertical	1/4" SAE	MA1003V14S				
		1/4" GAZ	MA1003V14G				
		1/8" NPT	MA1003V18B				
	Atrás	1/4" SAE	MA1003A14S				
		1/4" GAZ	MA1003A14G				
		1/8" NPT	MA1003A18B				
Antipulsación	Vertical	1/4" SAE	MA0901V14S				
		1/4" GAZ	MA0901V14G				
		1/8" NPT	MA0901V18B				
	Atrás	1/4" SAE	MA0901A14S				
		1/4" GAZ	MA0901A14G				
		1/8" NPT	MA0901A18B				
				3232		-1+30	R450A+R513A+R448A+R449A+R452A
				3234		-1+45	R290+R600a+R1270
				3236	-30+650	-1+45	R410A+R32+R454B
				3240		-1+30	R515B+R1234yf+R1234ze+R134a
				3242		-1+30	R404A+R513A+R1234yf+R134a
				3244		-1+30	R448A+R449A+R454A+R455A
				3246		-1+30	R1234ze+R245fa+R1233zd(e)
				3248		-1+30	R290+R452A+R455A
				3250		-1+30	R454C
				4091		-1+30	R409Avap/liq
				4093		-1+30	R134a+R22+R409Avap/liq
				5942	-30+435	-1+30	R12+R22+R502
				6073		-1+30	R12+R22+R502
				6128	-30+435	-1+30	R22+R134a
				6176		-1+30	R134a
				6189		-1+30	R22+R134a
				6608	-30+435	-1+30	R134a
				6631		-1+30	R134a+R404A
				6705	-30+435	-1+30	R134a+R404A
				7131	-30+435	-1+30	R290+R600A
				7280		-1+30	R23
				7310		-1+30	R134a+R404A+R507+R407C
				7313		-1+30	R134a+R22+R404A
				7315	-30+435	-1+30	R134a+R22+R404A
				7342		-1+30	R134a+R404A+R22+R407C
				7527		-1+30	R134a+R404A+R407Cvap/liq
				7529		-1+16	R600A+Care30vap/liq
				7531		-1+30	R290+Care50vap/liq
				7543		-1+30	R134a+R22+R407Cvap/liq
				7555		-1+30	R134a+R22+R404A+R507
				7735		-1+30	R22+R407Cvap/liq
				7806	-30+435	-1+30	R22+R13a+R404A (°F)
				7808		-1+45	R410A
				8102	-30+435	-1+30	R12+R22+R502 (°F)
				8138	-30+800	-1+30	R410A (°F)
				8265		-1+30	R134a+R407Cvap/liq

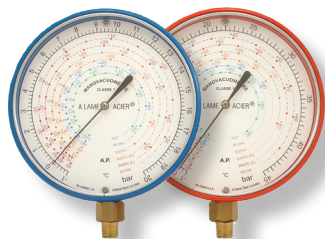


Versión	Salida	Conexión	Referencia		Presión		Refrigerantes
			Caja	Esfera	psi	bar	
Baño Aceite	Vertical	1/4" SAE	MA0503V14S				
		1/8" NPT	MA0503V18B				
	Atrás	1/4" SAE	MA0503A14S				
		1/8" NPT	MA0503A18B				
				3237			-1+5
				6364			0+16
				8010			0+10
				3171	-30+290		-1+20
				8030			0+30
				3136	-30+650		-1+45
			3135			-1+50	
			3163			-1+60	

¿ Cómo leer las tablas ? La designación completa de un manómetro se compone de la referencia de la caja seguida por la referencia de la esfera. Ejemplo: Manómetro Ø 80 mm composite, Versión baño de aceite, Salida Vertical, 1/8" NPT, -1+45bar / R407C+R410A+R22; Para la caja: MA1003V18B; Para la esfera: 1088; Referencia completa: MA1003V18B-1088

Blondelle Manómetro, Ø 100, Aluminio, BP

Precisión y lectura excepcionales 6 refrigerantes en 1 esfera



- Clase 1
- 'A Lame Acier', mecanismo de fuelle único garantiza precisión y resistencia de alto nivel
- Todas las combinaciones de refrigerantes: 6 refrigerantes en 1 esfera
- Cada manómetro se calibra y se controla individualmente
- Caja de aluminio

- Sobrepresión admitida: 200%
- Posibilidad de ajuste de la aguja (puesta a cero)
- Seco, baño de aceite o antipusación
- Salida vertical o atrás
- Conexión: 1/4" SAE o 1/8" NPT

Baja Presión			Referencia		Presión		Refrigerantes
Versión	Salida	Conexión	Caja	Esfera	psi	bar	
Seca	Vertical	1/4" SAE	MA0605V14S				
			MA0605V18B				
	Atrás	1/4" SAE	MA0605A14S				
			MA0605A18B				
Baño Aceite	Vertical	1/4" SAE	MA1005V14S				
			MA1005V18B				
	Atrás	1/4" SAE	MA1005A14S				
			MA1005A18B				
Antipulsación	Vertical	1/4" SAE	MA0701V14S				
			MA0701V18B				
	Atrás	1/4" SAE	MA0701A14S				
			MA0701A18B				
					1077	-1+20	R22+R134a+R404A+R407Cvap/liq+R410A
					1083	-1+10	R134a+R404A+R22+R407Cvap/liq
					1095	-1+10	R22+R404A
					1097	-1+6	R170
					1151	-1+30	R744 (Subcritical)
					1153	-1+20	R410A
					1177	-1+80	R744 (Transcritical)
					1184	-1+100	R744 (Transcritical)
					1185	-1+10	R134a+R507
					1189	-1+20	R410A+R407Cvap/liq+R404A+R134a+R507
					1191	-1+10	R227ea
					2622	-1+10	R12 + R22 + R502
					4001	-30+1200	R744 (Transcritical)
					4003	-1+10	R134a+R22+R404A+R507
					4007	-1+10	R404A+R134a+R407C+R407F
					4011	-1+10	R134a+R404A+R407CvapR407Fvap
					4013	-1+10	R422Dvap/liq
					4017	-1+10	R407Avap/liq
					4019	-1+140	R744 (Transcritical)
					4021	-1+20	R434a
					4025	-1+10	R449Avap/liq
					4027	-1+10	R507
					4029	-1+10	R448Avap/liq+R449Avap/liq
					4033	-1+20	R407A+R449A+R410A
					4035	-1+10	R407C+R407A+R407F
					4037	-1+20	R407A+R407F+R448A+R449A+R410A+R32
					4041	-1+20	R410A+R407Cvap/liq+R404A+R134a+R507
					4043	-1+10	R452a
					4045	-1+20	R32+R134a+R404A+R407Cvap/liq+R410A
					4047	-1+20	R134a+R404A+R449A+R452A
					4049	-1+20	R449Avap/liq
					4055	-1+10	R1234yf
					4061	-1+10	R513A
					4065	-1+20	R410A+R454B
					4069	-1+10	R422A
					4071	-1+10	R455Avap/liq



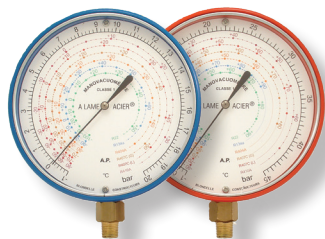
Baja Presión			Referencia		Presión		Refrigerantes
Versión	Salida	Conexión	Caja	Esfera	psi	bar	
Seca	Vertical	1/4" SAE	MA0605V14S				
		1/8" NPT	MA0605V18B				
	Atrás	1/4" SAE	MA0605A14S				
		1/8" NPT	MA0605A18B				
Baño Aceite	Vertical	1/4" SAE	MA1005V14S				
		1/8" NPT	MA1005V18B				
	Atrás	1/4" SAE	MA1005A14S				
		1/8" NPT	MA1005A18B				
Antipulsación	Vertical	1/4" SAE	MA0701V14S				
		1/8" NPT	MA0701V18B				
	Atrás	1/4" SAE	MA0701A14S				
		1/8" NPT	MA0701A18B				
				4073		-1+10	R134a+R449A+R407C+R455A
				4075		-1+20	R134a+R410A+R513A+R1234ze
				4077		-1+10	R290+R600a
				4079		-1+10	R449A+R452A+R513A+1234yf
				4081		-1+10	R453a
				5785		-1+10	R134a
				6592		-1+10	R22+R134a
				6688		-1+10	R134a
				6696		-1+10	R134a+R404A
				7098		-1+10	R290+R600A
				7218		-1+10	R134a+R404A+R507+R407Cvap/liq
				7360		-1+10	R407Cvap/liq
				7474		-1+10	R23
				7533		-1+10	R407Cvap/liq+R507

Versión	Salida	Conexión	Referencia		Presión		Refrigerantes
			Caja	Esfera	psi	bar	
Baño Aceite	Vertical	1/4" SAE	MA0505V14S				
		1/8" NPT	MA0505V18B				
	Atrás	1/4" SAE	MA0505A14S				
		1/8" NPT	MA0505A18B				
				1098		0+50	
				1195		-1+30	
				1229		0+15	
				4005		0+80	
				4006		0+160	
				4009		0+30	
				4013		-1+10	
				4015		-1+200	
				4016		0+180	
				4023		0+2,5	
				4050		-1+45	
				7371		-1+20	

¿ Cómo leer las tablas ? La designación completa de un manómetro se compone de la referencia de la caja seguida por la referencia de la esfera. Ejemplo: Manómetro Ø 100 mm aluminio, Versión Antipulsación, Salida Vertical, 1/8"NPT, -1+45bar / R410A; Para la caja: MA0701V18B; Para la esfera: 1154; Referencia completa: MA0701V18B-1154

Blondelle Manómetro, Ø 100, Aluminio, AP

Precisión y lectura excepcionales 6 refrigerantes en 1 esfera



- Clase 1
- 'A Lame Acier', mecanismo de fuelle único garantiza precisión y resistencia de alto nivel
- Todas las combinaciones de refrigerantes: 6 refrigerantes en 1 esfera
- Cada manómetro se calibra y se controla individualmente
- Caja de aluminio

- Sobrepresión admitida: 200%
- Posibilidad de ajuste de la aguja (puesta a cero)
- Seco, baño de aceite o antipulsación
- Salida vertical o atrás
- Conexión: 1/4" SAE o 1/8" NPT

Alta Presión			Referencia		Presión		Refrigerantes
Versión	Salida	Conexión	Caja	Esfera	psi	bar	
Seca	Vertical	1/4" SAE	MA0605V14S				
			MA0605V18B				
	Atrás	1/4" SAE	MA0605A14S				
			MA0605A18B				
Baño Aceite	Vertical	1/4" SAE	MA1005V14S				
			MA1005V18B				
	Atrás	1/4" SAE	MA1005A14S				
			MA1005A18B				
Antipulsación	Vertical	1/4" SAE	MA0701V14S				
			MA0701V18B				
	Atrás	1/4" SAE	MA0701A14S				
			MA0701A18B				
				1077		-1+20	R22+R134a+R404A+R407Cvap/liq+R410A
				1083		-1+10	R134a+R404A+R22+R407Cvap/liq
				1095		-1+10	R22+R404A
				1097		-1+6	R170
				1151		-1+30	R744 (Subcritical)
				1153		-1+20	R410A
				1177		-1+80	R744 (Transcritical)
				1184		-1+100	R744 (Transcritical)
				1185		-1+10	R134a+R507
				1189		-1+20	R410A+R407Cvap/liq+R404A+R134a+R507
				1191		-1+10	R227ea
				2622		-1+10	R12 + R22 + R502
				4001	-30+1200	-1+80	R744 (Transcritical)
				4003		-1+10	R134a+R22+R404A+R507
				4007		-1+10	R404A+R134a+R407C+R407F
				4011		-1+10	R134a+R404A+R407CvapR407Fvap
				4013		-1+10	R422Dvap/liq
				4017		-1+10	R407Avap/liq
				4019		-1+140	R744 (Transcritical)
				4021		-1+20	R434a
				4025		-1+10	R449Avap/liq
				4027		-1+10	R507
				4029		-1+10	R448Avap/liq+R449Avap/liq
				4033		-1+20	R407A+R449A+R410A
				4035		-1+10	R407C+R407A+R407F
				4037		-1+20	R407A+R407F+R448A+R449A+R410A+R32
				4041		-1+20	R410A+R407Cvap/liq+R404A+R134a+R507
				4043		-1+10	R452a
				4045		-1+20	R32+R134a+R404A+R407Cvap/liq+R410A
				4047		-1+20	R134a+R404A+R449A+R452A
				4049		-1+20	R449Avap/liq
				4056		-1+30	R1234yf
				4062		-1+30	R513A
				4066		-1+45	R410A+R454B
				4070		-1+30	R422A
				4072		-1+30	R455Avap/liq



Alta Presión			Referencia		Presión		Refrigerantes
Versión	Salida	Conexión	Caja	Esfera	psi	bar	
Seca	Vertical	1/4" SAE	MA0605V14S				
		1/8" NPT	MA0605V18B				
	Atrás	1/4" SAE	MA0605A14S				
Baño Aceite	Vertical	1/8" NPT	MA0605A18B				
		1/4" SAE	MA1005V14S				
	Atrás	1/4" SAE	MA1005A14S				
Antipulsación	Vertical	1/8" NPT	MA1005A18B				
		1/4" SAE	MA0701V14S				
		1/8" NPT	MA0701V18B				
	Atrás	1/4" SAE	MA0701A14S				
		1/8" NPT	MA0701A18B				
				4074		-1+30	R134a+R449A+R407C+R455A
				4076		-1+45	R134a+R410A+R513A+R1234ze
				4078		-1+30	R290+R600a
				4080		-1+30	R449A+R452A+R513A+1234yf
				4082		-1+30	R453a
				5786	-30+400	-1+30	R134a
				6593		-1+30	R22+R134a
				6689		-1+30	R134a
				6697		-1+30	R134a+R404A
				7099	-30+400	-1+30	R290+R600A
				7219		-1+30	R134a+R404A+R507+R407Cvap/liq
				7361		-1+30	R407Cvap/liq
				7475		-1+30	R23
				7534		-1+30	R407Cvap/liq+R507

Versión	Salida	Conexión	Referencia		Presión		Refrigerantes	
			Caja	Esfera	psi	bar		
Baño Aceite	Vertical	1/4" SAE	MA0505V14S					
		1/8" NPT	MA0505V18B					
		1/4" SAE	MA0505A14S					
	Atrás	1/8" NPT	MA0505A18B					
					1098		0+50	
					1195		-1+30	
				1229		0+15		
				4005		0+80		
				4006		0+160		
				4009		0+30		
				4013		-1+10		
				4015		-1+200		
				4016		0+180		
				4023		0+2,5		
				4050		-1+45		
			7371		-1+20			

¿ Cómo leer las tablas ? La designación completa de un manómetro se compone de la referencia de la caja seguida por la referencia de la esfera. Ejemplo: Manómetro Ø 100 mm aluminio, Versión Antipulsación, Salida Vertical, 1/8"NPT, -1+45bar / R410A; Para la caja: MA0701V18B; Para la esfera: 1154; Referencia completa: MA0701V18B-1154

Blondelle Manómetro, Ø 100, Compuesto, BP

Precisión y lectura excepcionales 6 Refrigerantes en 1 esfera



- All combinations of Refrigerantes possible, up to 6 Refrigerantes on 1 Esfera.
- Class 1
- 'A Lame Acier' unique belBaja mechanism, the Altaest durability and accuracy.
- Each Manómetro calibrated individually
- Compuesto Caja

- Admissible overload: 200%
- Possibility to adjust the needle
- Seca, Baño Aceite or Antipulsación
- Salida: vertical or Atrás
- Conexión: 1/4" SAE or 1/8" NPT

Baja Presión			Referencia		Presión		Refrigerantes	
Versión	Salida	Conexión	Caja	Esfera	psi	bar		
Seca	Vertical	1/4" SAE	MA0607V14S					
		1/8" NPT	MA0607V18B					
	Atrás	1/4" SAE	MA0607A14S					
		1/8" NPT	MA0607A18B					
	Baño Aceite	Vertical	1/4" SAE	MA1007V14S				
		1/8" NPT	MA1007V18B					
Antipulsación	Atrás	1/4" SAE	MA1007A14S					
	1/8" NPT	MA1007A18B						
Vertical	1/4" SAE	MA0703V14S						
		MA0703V18B						
	Atrás	1/4" SAE	MA0703A14S					
		1/8" NPT	MA0703A18B					
				1077		-1+20	R22+R134a+R404A+R407Cvap/liq+R410A	
				1083		-1+10	R134a+R404A+R22+R407Cvap/liq	
			1095		-1+10	R22+R404A		
			1097		-1+6	R170		
			1151		-1+30	R744 (Subcritical)		
			1153		-1+20	R410A		
			1177		-1+80	R744 (Transcritical)		
			1184		-1+100	R744 (Transcritical)		
			1185		-1+10	R134a+R507		
			1189		-1+20	R410A+R407Cvap/liq+R404A+R134a+R507		
			1191		-1+10	R227ea		
			2622		-1+10	R12 + R22 + R502		
			4001		-30+1200	-1+80	R744 (Transcritical)	
			4003		-1+10	R134a+R22+R404A+R507		
			4007		-1+10	R404A+R134a+R407C+R407F		
			4011		-1+10	R134a+R404A+R407CvapR407Fvap		
			4013		-1+10	R422Dvap/liq		
			4017		-1+10	R407Avap/liq		
			4019		-1+140	R744 (Transcritical)		
			4021		-1+20	R434a		
			4025		-1+10	R449Avap/liq		
			4027		-1+10	R507		
			4029		-1+10	R448Avap/liq+R449Avap/liq		
			4033		-1+20	R407A+R449A+R410A		
			4035		-1+10	R407C+R407A+R407F		
			4037		-1+20	R407A+R407F+R448A+R449A+R410A+R32		
			4041		-1+20	R410A+R407Cvap/liq+R404A+R134a+R507		
			4043		-1+10	R452a		
			4045		-1+20	R32+R134a+R404A+R407Cvap/liq+R410A		
			4047		-1+20	R134a+R404A+R449A+R452A		
			4049		-1+20	R449Avap/liq		
			4055		-1+10	R1234yf		
			4061		-1+10	R513A		
			4065		-1+20	R410A+R454B		
			4069		-1+10	R422A		
			4071		-1+10	R455Avap/liq		



Baja Presión			Referencia		Presión		Refrigerantes
Versión	Salida	Conexión	Caja	Esfera	psi	bar	
Seca	Vertical	1/4" SAE	MA0607V14S				
		1/8" NPT	MA0607V18B				
	Atrás	1/4" SAE	MA0607A14S				
		1/8" NPT	MA0607A18B				
Baño Aceite	Vertical	1/4" SAE	MA1007V14S				
		1/8" NPT	MA1007V18B				
		1/4" SAE	MA1007A14S				
	Atrás	1/8" NPT	MA1007A18B				
		1/4" SAE	MA0703V14S				
		1/8" NPT	MA0703V18B				
Antipulsación	Vertical	1/4" SAE	MA0703A14S				
		1/8" NPT	MA0703A18B				
		1/4" SAE	MA0703V14S				
		1/8" NPT	MA0703V18B				
		1/4" SAE	MA0703A14S				
		1/8" NPT	MA0703A18B				
				4073		-1+10	R134a+R449A+R407C+R455A
				4075		-1+20	R134a+R410A+R513A+R1234ze
				4077		-1+10	R290+R600a
				4079		-1+10	R449A+R452A+R513A+1234yf
				4081		-1+10	R453a
				5785	-30+140	-1+10	R134a
				6592		-1+10	R22+R134a
				6688		-1+10	R134a
				6696		-1+10	R134a+R404A
				7098	-30+140	-1+10	R290+R600A
				7218		-1+10	R134a+R404A+R507+R407Cvap/liq
				7360		-1+10	R407Cvap/liq
				7474		-1+10	R23
				7533		-1+10	R407Cvap/liq+R507

Baja Presión			Referencia		Presión		Refrigerantes
Versión	Salida	Conexión	Caja	Esfera	psi	bar	
Baño Aceite	Vertical	1/4" SAE	MA0507V14S				
		1/8" NPT	MA0507V18B				
	Atrás	1/4" SAE	MA0507A14S				
		1/8" NPT	MA0507A18B				
				1098		0+50	
				1195		-1+30	
				1229		0+15	
				4005		0+80	
				4006		0+160	
				4009		0+30	
				4013		-1+10	
				4015		-1+200	
				4016		0+180	
				4023		0+2,5	
				4050		-1+45	
				7371		-1+20	

¿ Cómo leer las tablas ? La designación completa de un manómetro se compone de la referencia de la caja seguida por la referencia de la esfera. Ejemplo: Manómetro Ø 100 mm composite, Versión Antipulsación, Salida Vertical, 1/8"NPT, -1+45bar / R410A; Para la caja: MA0703V18B; Para la esfera: 1154; Referencia completa: MA0703V18B-1154

Blondelle Manómetro, Ø 100, Compuesto, AP

Precisión y lectura excepcionales 6 Refrigerantes en 1 esfera



- All combinations of Refrigerantes possible, up to 6 Refrigerantes on 1 Esfera.
- Class 1
- 'A Lame Acier' unique belBaja mechanism, the Altaest durability and accuracy.
- Each Manómetro calibrated individually
- Compuesto Caja

- Admissible overload: 200%
- Possibility to adjust the needle
- Seca, Baño Aceite or Antipulsación
- Salida: vertical or Atrás
- Conexión: 1/4" SAE or 1/8" NPT

Alta Presión			Referencia		Presión		Refrigerantes
Versión	Salida	Conexión	Caja	Esfera	psi	bar	
Seca	Vertical	1/4" SAE	MA0607V14S				
		1/8" NPT	MA0607V18B				
	Atrás	1/4" SAE	MA0607A14S				
		1/8" NPT	MA0607A18B				
Baño Aceite	Vertical	1/4" SAE	MA1007V14S				
		1/8" NPT	MA1007V18B				
	Atrás	1/4" SAE	MA1007A14S				
		1/8" NPT	MA1007A18B				
Antipulsación	Vertical	1/4" SAE	MA0703V14S				
		1/8" NPT	MA0703V18B				
	Atrás	1/4" SAE	MA0703A14S				
		1/8" NPT	MA0703A18B				
				1078		-1+45	R22+R134a+R404A+R407Cvap/liq+R410A
				1084		-1+30	R134a+R404A+R22+R407Cvap/liq
				1096		-1+30	R22+R404A
				1154		-1+45	R410A
				1178		-1+160	R744 (Transcritical)
				1183		-1+50	R744 (Subcritical)
				1186		-1+30	R134a+R507
				1190		-1+45	R410A+R407Cvap/liq+R404A+R134a+R507
				1192		-1+30	R227ea
				2623		-1+30	R12 + R22 + R502
				4002	-30+2300	-1+160	R744 (Transcritical)
				4004		-1+30	R134a+R22+R404A+R507
				4008		-1+30	R404A+R134a+R407C+R407F
				4012		-1+30	R134a+R404A+R407CvapR407Fvap
				4014		-1+30	R422Dvap/liq
				4015		-1+200	R744 (Transcritical)
				4018		-1+30	R407A
				4020		-1+170	R744 (Transcritical)
				4022		-1+30	R434a
				4026		-1+30	R449Avap/liq
				4028		-1+30	R507
				4030		-1+30	R448Avap/liq+R449Avap/liq
				4034		-1+45	R407A+R449A+R410A
				4036		-1+30	R407C+R407A+R407F
				4038		-1+45	R407A+R407F+R448A+R449A+R410A+R32
				4042		-1+45	R410A+R407Cvap/liq+R404A+R134a+R507
				4044		-1+30	R452a
				4046		-1+45	R32+R134a+R404A+R407Cvap/liq+R410A
				4048		-1+30	R134a+R404A+R449A+R452A
				4056		-1+30	R1234yf
				4062		-1+30	R513A
				4066		-1+45	R410A+R454B
				4070		-1+30	R422A
				4072		-1+30	R455Avap/liq



Alta Presión		Conexión	Referencia		Presión		Refrigerantes
Versión	Salida		Caja	Esfera	psi	bar	
Seca	Vertical	1/4" SAE	MA0607V14S				
		1/8" NPT	MA0607V18B				
Baño Aceite	Atrás	1/4" SAE	MA0607A14S				
		1/8" NPT	MA0607A18B				
		1/4" SAE	MA1007V14S				
Baño Aceite	Vertical	1/8" NPT	MA1007V18B				
		1/4" SAE	MA1007A14S				
		1/8" NPT	MA1007A18B				
Antipulsación	Vertical	1/4" SAE	MA0703V14S				
		1/8" NPT	MA0703V18B				
		1/4" SAE	MA0703A14S				
		1/8" NPT	MA0703A18B				
				4074		-1+30	R134a+R449A+R407C+R455A
				4076		-1+45	R134a+R410A+R513A+R1234ze
				4078		-1+30	R290+R600a
				4080		-1+30	R449A+R452A+R513A+1234yf
				4082		-1+30	R453a
				5786	-30+400	-1+30	R134a
				6593		-1+30	R22+R134a
				6689		-1+30	R134a
				6697		-1+30	R134a+R404A
				7099	-30+400	-1+30	R290+R600A
				7219		-1+30	R134a+R404A+R507+R407Cvap/liq
				7361		-1+30	R407Cvap/liq
				7475		-1+30	R23
				7534		-1+30	R407Cvap/liq+R507

Versión	Salida	Conexión	Referencia		Presión		Refrigerantes
			Caja	Esfera	psi	bar	
Baño Aceite	Vertical	1/4" SAE	MA0507V14S				
		1/8" NPT	MA0507V18B				
Baño Aceite	Atrás	1/4" SAE	MA0507A14S				
		1/8" NPT	MA0507A18B				
				1098		0+50	
				1195		-1+30	
				1229		0+15	
				4005		0+80	
				4006		0+160	
				4009		0+30	
				4013		-1+10	
				4015		-1+200	
				4016		0+180	
				4023		0+2,5	
				4050		-1+45	
				7371		-1+20	

¿ Cómo leer las tablas ? La designación completa de un manómetro se compone de la referencia de la caja seguida por la referencia de la esfera. Ejemplo: Manómetro Ø 100 mm composite, Versión Antipulsación, Salida Vertical, 1/8"NPT, -1+45bar / R410A; Para la caja: MA0703V18B; Para la esfera: 1154; Referencia completa: MA0703V18B-1154

Blondelle Manómetro NH3

Manómetro diseñado para instalaciones de amoníaco



- Clase 1
- 'A Lame Acier', mecanismo de fuelle único garantiza precisión y resistencia de alto nivel
- Diseño totalmente resistente al amoníaco
- Todas las piezas son de acero inoxidable
- Cada manómetro se calibra y se controla individualmente

- Sobrepresión admitida: 200%
- Ø 80 caja de alta calidad de composite o Ø100 caja de aluminio
- Seca, baño de aceite o antipulsación
- Salida vertical o atrás
- Conexión: 1/4" GAZ o 1/8" GAZ

D80 Caja Compuesto			Referencia		Presión		Refrigerantes
Versión	Salida	Conexión	Caja	Esfera	psi	bar	
Seca	Vertical	1/4" GAZ	MA0604V14G				
		1/2" GAZ	MA0604V12G				
		1/8" NPT	MA0604V18B				
	Atrás	1/4" GAZ	MA0604A14G				
		1/2" GAZ	MA0604A12G				
		1/8" NPT	MA0604A18B				
Baño Aceite	Vertical	1/4" GAZ	MA1004V14G				
		1/2" GAZ	MA1004V12G				
		1/8" NPT	MA1004V18B				
	Atrás	1/4" GAZ	MA1004A14G				
		1/2" GAZ	MA1004A12G				
		1/8" NPT	MA1004A18B				
Antipulsación	Vertical	1/4" GAZ	MA0902V14G				
		1/2" GAZ	MA0902V12G				
		1/8" NPT	MA0902V18B				
	Atrás	1/4" GAZ	MA0902A14G				
		1/2" GAZ	MA0902A12G				
		1/8" NPT	MA0902A18B				
				1161		-1+10	R717
				1162		-1+30	R717
				6078	-30+140	-1+10	R717
				6079	-30+400	-1+30	R717
				3017		-1+10	R717+R723
				3018		-1+30	R717+R723

D100 Caja Aluminio			Referencia		Presión		Refrigerantes
Versión	Salida	Conexión	Caja	Esfera	psi	bar	
Seca	Vertical	1/4" GAZ	MA0606V14G				
		1/2" GAZ	MA0606V12G				
		1/8" NPT	MA0606V18B				
	Atrás	1/4" GAZ	MA0606A14G				
		1/2" GAZ	MA0606A12G				
		1/8" NPT	MA0606A18B				
Baño Aceite	Vertical	1/4" GAZ	MA1006V14G				
		1/2" GAZ	MA1006V12G				
		1/8" NPT	MA1006V18B				
	Atrás	1/4" GAZ	MA1006A14G				
		1/2" GAZ	MA1006A12G				
		1/8" NPT	MA1006A18B				
Antipulsación	Vertical	1/4" GAZ	MA0704V14G				
		1/2" GAZ	MA0704V12G				
		1/8" NPT	MA0704V18B				
	Atrás	1/4" GAZ	MA0704A14G				
		1/2" GAZ	MA0704A12G				
		1/8" NPT	MA0704A18B				
				1261	-30+140	-1+10	R717
				1262	-30+400	-1+30	R717

¿ Cómo leer las tablas ? La designación completa de un manómetro se compone de la referencia de la caja seguida por la referencia de la esfera. Ejemplo: Manómetro NH3 Ø 80mm composite, Baño de aceite, Salida Atrás, 1/4"GAZ, -1+10bar / NH3 Caja: MA1004A14G; Esfera: 1161; Número de artículo: MA1004A14G-1161



Blondelle Accesorios para Caja Aluminio

Fijación del manómetro



Pata de fijación	
Ø	Referencia
60 mm	AC0306-5269
100 mm	AC0306-192

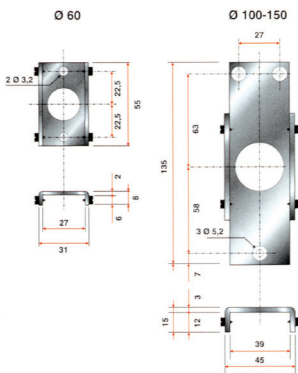
Cierra de fijación	
Ø	Referencia
60 mm	AC0305-5400
100 mm	AC0305-2112

Ensanche*	
Ø	Referencia
60 mm	AC0302-185.30
100 mm	AC0302-190.30

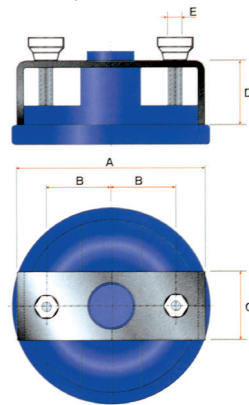
* solamente para las versiones secas

Dimensiones

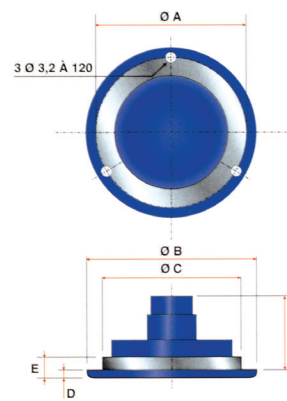
Pata de fijación



Cierra de fijación



Ensanche



Dimensiones en mm				
Ø	60	100	150	
A	72	114	178	
B	24	40	60	
C	33	40	40	
D	28,5	37	48	
E	M4	M6	M6	

Dimensiones en mm				
Ø	60	100	150	
A	80	122	180	
B	88	130	189	
C	72	114	171	
D	4	4,5	4,5	
E	10	10,5	10,5	
F	42,5	54	52	

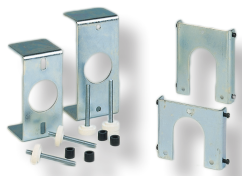
Protección del manómetro



Protección antichoque		
Ø	Color	Referencia
60 mm	Rojo	AC0308-1259.02
	Azul	AC0308-1259.03
100 mm	Rojo	AC0308-1260.02
	Azul	AC0308-1260.03

Blondelle Accesorios para Caja de Compuesto

Fijación del manómetro

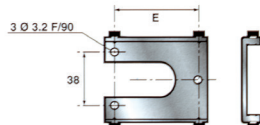
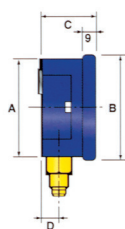


Pata de fijación	
Ø	Referencia
60 mm	AC0306-6369
80 mm	AC0306-6370
100 mm	AC0306-6371

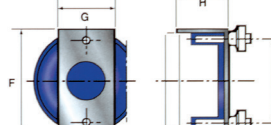
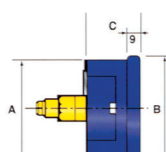
Cierre de fijación	
Ø	Referencia
60 mm	AC0305-5400
80 mm	AC0305-6134
100 mm	AC0305-2112

Dimensiones

Pata de fijación



Cierra de fijación



Dimensiones en mm			
Ø	60	80	100
A	66	79	108
B	71	88	119
C	35	35	39
D	9	11	11
E	36	56	55
F	70	88	114
G	35	40	40
H	34	33	37
I	57	70	40

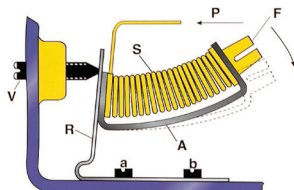
Protección del manómetro



Protección antichoque		
Ø	Color	Referencia
60 mm	Rojo	AC0308-6123.02
	Amarillo	AC0308-6123.04
	Azul	AC0308-6123.03
80 mm	Rojo	AC0308-6124.02
	Amarillo	AC0308-6124.04
	Azul	AC0308-6124.03

Blondelle Principio 'A LAME ACIER'

Elemento sensible a la presión que consiste en un fuelle de metal y un perfil de acero templado



- Clase 1: precisión: 1% del valor final de la escala
- Sobrepresión admisible del manómetro: 200%
- Presión accidental Vacuómetro: 50%
- Cada manómetro se calibra individualmente
- La impresión perfecta de la esfera por tampografía asegura una excelente legibilidad

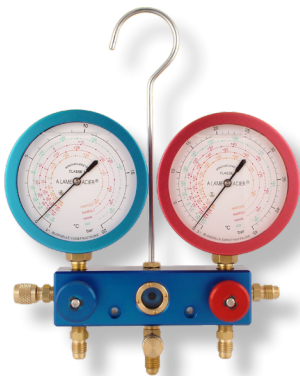
- Caja de aleación ligera o caja de composite, resistencia muy alta gracias a la técnica de inyección
- Temperatura de funcionamiento: - 40°C +70 °C
- Puede hacer imprimir su logo en la esfera
- Todas las combinaciones de fluidos refrigerantes posibles

- A = Perfil de acero (Lame Acier)
- S = El fuelle
- R = La escuadra
- F = La horquilla
- V = El tornillo de puesta a cero
- P = Entrada refrigerante

- El manómetro 'A Lame Acier' contiene una parte sensible a la presión que consiste en un fuelle de metal y un perfil de acero
- El perfil de acero (A) genera una línea curva que es proporcional con la presión en el fuelle (S). Este fuelle se encuentra entre las dos partes curvadas del perfil de acero.
- Una de las extremidades del perfil de acero está conectada con la escuadra (R) que está conectada con la caja en a-b.
- Una horquilla (F), fijada a la otra extremidad impulsa la parte móvil y genera de esta manera el movimiento de la aguja
- Con el tornillo de puesta a cero (V) se puede ajustar la posición de la aguja



BLONDELLE ANALIZADORES



Blondelle Analizador 1 Via



- Válvula de aguja con mecanismo único, se cierran sin aplastar la junta
- Manómetros clase 1, 'A Láme Acier'
- Ø 60 o Ø 80
- Seca, baño de aceite o antipulsación (solo Ø 80mm)
- Todas las combinaciones de refrigerantes
- Con o sin mangueras de carga correspondientes

Entregado en maleta Blondelle con 2 mangueras amarillas de 1m con conexión 1/4" SAE, opción tapón esférico. Per R410A: 1 manguera con conexión 1/4" - 1/4" SAE + 1 manguera con conexión 1/4"-5/16" SAE.

Presión	Manómetros		Referencia			Escala		Refrigerantes
	Díametro	Versión	Analizador	Esfera	Opción	bar	psi	
Baja Presión	60 mm	Seca	FR0801BP					
	80 mm	Baño Aceite Seca	FR1001BP FR0802BP					
Alta Presión	60 mm	Baño Aceite Antipulsación Seca	FR1002BP FR0901BP FR0801AP					
	80 mm	Baño Aceite Seca Baño Aceite Antipulsación	FR1001AP FR0802AP FR1002AP FR0901AP					
				E01		x	x	R12+R22+R502
				E02		x	x	R134a+R404A
				E03		x		R22+R134a+R404A
				E04		x		R134a+R404A+R507+R407C
				E05		x	x	R290+R600
				E06		x		R22+R134a+R404A+R507
				E07		x		R134a+R407Cvap/liq
				E08		x		R22+R134a+R404A+R407C
				E09		x		R134a+R22+R409Avap/liq
				E10		x		R22+R417Avap/liq
				E11		x		R134a+R404A+R407Cvap/liq
				E12		x		R134a+R22+R407Cvap/liq
				E13		x		R507+R407Cvap/liq
				E15		x		R410A
				E16		x		R1270
				E17		x		R410A+R22+R134a+R407C
				E20		x		R744 (-1+30 Bar, -1+50 Bar)*
				E21		x		R410A+R22+R404A+R134a
				E23		x		R23
				E24		x		R22+R410A+R407Cvap/liq
				E27		x		R410A+R407C+R404A+R134a
				E28		x		R422Dvap/liq+R422Avap/liq+R417Avap/liq
				E33		x		R744 (-1+30 Bar, -1+60 Bar)*
				E34		x	x	R744 (-1+30 Bar/435psi, -1+50 Bar/725psi)*
				E38		x		R134a+R1234yf+R1234ze
				E40		x		R227ea
				E42		x	x	R22+R290+R600A
				E43		x		R134a+R404A+R407F
				E44		x		R32
				E46		x		R407A+R407F+R404A
				E47		x		R404A+R407A+R407F+R449A
				E48		x		R134a+R404A+R407A+R407F
				E49		x		R32+R410A
				E50		x		R290+R134a+R407C+R404A
				E51		x		R404A+R508
				E52		x		R32+R410A+R134a+R407C
				E53		x		R134a+R404A+R22+R449A
				E54		x		R452a
				E55		x		R134a+R404A+R407F+R449A
				E56		x		R134a+R404A+R449A+R407C
				E57		x		R134a+R404A+R407F+R407C
				E58		x		R452a+R404A+R134a
				E60		x		R32+R410A+R407C
				E61		x		R448A+R449A+R407F
				E62		x		R23+R507
				E63		x		R448A+R449A+R450A+R452A
				E64		x		R449Avap/liq+R448Avap/liq
				E65		x		R449A+R452+R513+1234yf
				E66		x		R404A+R449A+R452A+R134a
				E67		x		R407A+R449A+R410A
				E68		x		R448A+R449A+R452A+R455A
				E69		x		R410A+R134a+R407Cvap/liq
				E70		x		R404A+R448A+R449A+R134a
				E71		x		R404A+R452A+R134a+R410A
				E72		x		R410A+R404A+R448A+R134a
				E73		x		R442A+R134a+R404A
				E74		x		R32+R134a+R407C+R404A
						V		Opción: Mangueras de 1m con tapón esférico



Presión	Manómetros		Referencia			Escala				
	Diametro	Versión	Analizador	Esfera	Opción	bar	psi	Refrigerantes		
Baja Presión	60 mm	Seca	FR0801BP							
	80 mm	Baño Aceite Seca	FR1001BP FR0802BP							
Alta Presión	60 mm	Baño Aceite	FR1002BP							
		Antipulsación	FR0901BP							
	80 mm	Seca	FR0801AP							
		Baño Aceite	FR1001AP							
			Seca	FR0802AP						
			Baño Aceite	FR1002AP						
				Antipulsación	FR0901AP					
				E77		x			-1+20Bar	
				E78		x			R134a+R404A+R449A+R448A+R452A	
				E79		x			R134a	
				E80		x			R1234yf+R32+R407C+R134a	
				E81		x			R449+R452+R32+R134a	
				E82		x			R404A+R407F+R448A+R449A	
E83					x			R449+R410A+R32+R134a		
E84		x			R134a+R448A+R452A+R455A					
E85		x			R1234yf+R1234ze+R454C+R455A					
E86		x			-1+50Bar					
E87		x			R32+R404A+R410A+R134a					
E88		x			R134a+R404A+R449A+R452A					
E89		x			-1+60Bar					
E90		x			R410A+R454B					
E91		x			R410A+R404A+R449A+R134a					
E92		x			R449A+R455A+R32+R410A					
E93		x			R134a+R513A+R1234yf+R1234ze					
E94		x			R449A+R452A+R513A+R404A					
E95		x			R513A					
E96		x			R290+R454C+R455A+R1234yf					
E97		x			R134a+R407C+R513A					
E98		x			R404A+R455Avap/liq+R454Cvap/liq					
E99		x			R410A					
E101		x			R454A+R454B+R454C+R404A					
E102		x			R404A+R449A+R513A+R134a					
E104		x			R404A+R448A+R449A+R455A					
E105		x			R422Dvap/liq+R22					
E106		x			R1234yf+R452A+R134a					
E107		x			R134a+R404A+R448A+R452A					
E108		x			R290+R600+R600a					
E109		x			R32+R407C+R410A+R290					
E110		x			R454C+R455A+R471A+R1234yf					
E111		x			R410A+R32+R454B					
E112		x			R134a+R407C+R404A+R448A+R452A					
E113		x			R404A+R513A+R1234yf+R134a					
E114		x			R448A+R449A+R454A+R455A					
E115		x			R290+R452A+R455A					

V

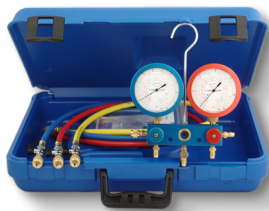
Opción: Mangueras de 1m con tapón esférico

* Para Referencias Transcritos p54

Cuerpo Analizador	Referencia
Baja Presión	FR0101BP
Alta Presión	FR0101AP

Ejemplo: analizador de aluminio de baja presión, 1 vía, con mangueras. Manómetro Ø 80 mm, Baño de aceite, refrigerantes R134a+R404A. Analizador: FR1002BP, refrigerantes: E02; Número de artículo: FR002BP-E02

Blondelle Analizador 2 Vías



- Válvulas de aguja con mecanismo único, se cierran sin aplastar la junta
- Manómetros clase 1, 'A Láme Acier'
- Ø 60 o Ø 80
- Seca, Baño de aceite o antipulsación (solo Ø 80)
- Todos las combinaciones de refrigerantes
- Con vidrio y gancho
- Con o sin mangueras de carga correspondientes

Entregado en maleta Blondelle con 3 mangueras: roja, amarilla y azul, de 1 metro con conexión 1/4" SAE, opción tapón esférico. Analizadores con R410A: mangueras más resistentes, cierras de teflón, mangueras rojas y azules tienen una conexión 5/16" SAE.

Material	Otras	Manómetros		Referencia			bar	psi	Escala
		Diametro	Versión	Analizador	Esfera	Opción			
Aluminio	Estuche Completo	60 mm	Seca	FR1103					
		80 mm	Baño Aceite	FR1303					
	+ Sin mirilla		Seca	FR1104					
	Sin estuche y mangueras		Baño Aceite	FR1304					
		60 mm	Baño Aceite	FR1305					
			Antipulsación	FR1202					
		80 mm	Seca	FR0203					
			Baño Aceite	FR0403					
			Seca	FR0204					
			Baño Aceite	FR0404					
			Antipulsación	FR0302					
					E01	x	x	R12+R22+R502	
					E02	x	x	R134a+R404A	
					E03	x		R22+R134a+R404A	
					E04	x		R134a+R404A+R507+R407C	
					E05	x	x	R290+R600	
					E06	x		R22+R134a+R404A+R507	
					E07	x		R134a+R407Cvap/liq	
					E08	x		R22+R134a+R404A+R407C	
					E09	x		R134a+R22+R409Avap/liq	
					E10	x		R22+R417Avap/liq	
					E11	x		R134a+R404A+R407Cvap/liq	
					E12	x		R134a+R22+R407Cvap/liq	
					E13	x		R507+R407Cvap/liq	
					E15	x		R410A	
					E16	x		R1270	
					E17	x		R410A+R22+R134a+R407C	
					E20	x		R744 (-1+30 Bar, -1+50 Bar)*	
					E21	x		R410A+R22+R404A+R134a	
					E23	x		R23	
					E24	x		R407Cvap/liq+R410A+R22	
					E27	x		R410A+R407C+R404A+R134a	
					E28	x		R422Dvap/liq+R422Avap/liq+R417Avap/liq	
					E33	x		R744 (-1+30 Bar, -1+60 Bar)*	
					E34	x	x	R744 (-1+30 Bar/435psi, -1+50 Bar/725psi)*	
					E38	x		R134a+R1234yf+R1234ze	
					E40	x		R227ea	
					E42	x	x	R22+R290+R600A	
					E43	x		R134a+R404A+R407F	
					E44	x		R32	
					E46	x		R407A+R407F+R404A	
					E47	x		R404A+R407A+R407F+R449A	
					E48	x		R134a+R404A+R407A+R407F	
					E49	x		R32+R410A	
					E50	x		R290+R134a+R407C+R404A	
					E51	x		R404A+R508	
					E52	x		R32+R410A+R134a+R407C	
					E53	x		R134a+R404A+R22+R449A	
					E54	x		R452a	
					E55	x		R134a+R404A+R407F+R449A	
					E56	x		R134a+R404A+R449A+R407C	
					E57	x		R134a+R404A+R407F+R407C	
					E58	x		R452a+R404A+R134a	
					E60	x		R32+R410A+R407C	
					E61	x		R448A+R449A+R407F	
					E62	x		R23+R507	
					E63	x		R448A+R449A+R450A+R452A	
					E64	x		R449Avap/liq+R448Avap/liq	
					E65	x		R449A+R452+R513+1234yf	
					E66	x		R404A+R449A+R452A+R134a	
					E67	x		R407A+R449A+R410A	
					E68	x		R448A+R449A+R452A+R455A	
					E69	x		R410A+R134a+R407Cvap/liq	
					E70	x		R404A+R448A+R449A+R134a	
					E71	x		R404A+R452A+R134a+R410A	
					E72	x		R410A+R404A+R448A+R134a	
					E73	x		R442A+R134a+R404A	
					E74	x		R32+R134a+R407C+R404A	
						V		Opción: Mangueras de 1m con tapón esférico	



Material	Otras	Manómetros		Referencia			Escala		Refrigerantes					
		Diametro	Versión	Analizador	Esfera	Opción	bar	psi						
Aluminio	Estuche Completo	60 mm	Seca	FR1103										
		80 mm	Baño Aceite	FR1303										
	+ Sin mirilla	80 mm	Seca	FR1104										
		Sin estuche y mangueras	60 mm	Baño Aceite	FR1304									
			60 mm	Baño Aceite	FR1305									
				Antipulsación	FR1202									
			80 mm	Seca	FR0203									
				Baño Aceite	FR0403									
			E77									2* -1+20Bar		
												E78	x	R134a+R404A+R449A+R448A+R452A
												E79	x	R134a
												E80	x	R1234yf+R32+R407C+R134a
												E81	x	R449+R452+R32+R134a
	E82	x										R404A+R407F+R448A+R449A		
	E83	x										R449+R410A+R32+R134a		
	E84	x										R134a+R448A+R452A+R455A		
	E85	x										R1234yf+R1234ze+R454C+R455A		
	E86	x										2* -1+50Bar		
	E87	x										R32+R404A+R410A+R134a		
	E88	x										R134a+R404A+R449A+R452A		
	E89	x										2* -1+60Bar		
	E90	x										R410A+R454B		
	E91	x										R410A+R404A+R449A+R134a		
	E92	x										R449A+R455A+R32+R410A		
	E93	x										R134a+R513A+1234yf+R1234ze		
	E94	x										R449A+R452A+R513A+R404A		
	E95	x										R513A		
	E96	x										R290+R454C+R455A+R1234yf		
	E97	x										R134a+R407C+R513A		
	E98	x										R404A+R455Avap/liq+R454Cvap/liq		
	E99	x	x R410A											
	E101	x	R454A+R454B+R454C+R404A											
	E102	x	R404A+R449A+R513A+R134a											
E104	x	R404A+R448A+R449A+R455A												
E105	x	R422Dvap/liq+R22												
E106	x	R1234yf+R452A+R134a												
E107	x	R134a+R404A+R448A+R452A												
E108	x	R290+R600+R600a												
E109	x	R32+R407C+R410A+R290												
E110	x	R454C+R455A+R471A+R1234yf												
E111	x	x R410A+R32+R454B												
E112	x	R134a+R407C+R404A+R448A+R452A												
E113	x	R404A+R513A+R1234yf+R134a												
E114	x	R448A+R449A+R454A+R455A												
E115	x	R290+R452A+R455A												
V							Opción: Mangueras de 1m con tapón esférico							

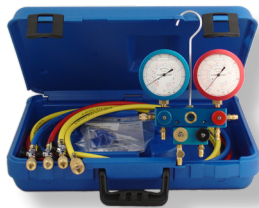
* Para Referencias Transcritos p38

Cuerpo Analizador	Referencia
Aluminio	FR0102

Ejemplo: Analizador 2-vías aluminio, Estuche completo, Manómetros 80mm, versión Baño de aceite, Refrigerantes: R134a+R404A. Para el analizador: FR1304-4R; para los refrigerantes: E02; Referencia completa: FR1304-E02

Blondelle Analizador 4 Vías

4 válvulas



- Válvulas de aguja con mecanismo único, se cierran sin aplastar la junta
- Manómetros clase 1, 'A Lâme Acier'
- Seca, Baño de aceite o antipulsación
- Todos las combinaciones de refrigerantes
- Con mirilla y gancho
- Con o sin mangueras de carga correspondientes

Entregado en maleta Blondelle con 3 mangueras: de color rojo, amarillo y azul, de 1 metro con una conexión 1/4"SAE y 1 manguera especial vacío de 1 m. Tapón esférico opcional.

Analizadores con R410A: mangueras más resistentes, juntas de teflón, las mangueras rojas y azules tienen una conexión 5/16"SAE en la parte curva.

Analizador		Manómetros	Referencia			Escala		Refrigerantes
Válvulas	Otras	Versión	Analizador	Esfera	Opción	bar	psi	
4 Válvulas	Estuche Completo	Seca	FR1108-4R					
		Baño Aceite	FR1308-4R					
Sin estuche y mangueras		Antipulsación	FR1204-4R					
		Seca	FR0208-4R					
Special Vacío	Vacuómetro con válvula	Baño Aceite	FR0408-4R					
		Antipulsación	FR0304-4R					
		Baño Aceite	FR1310					
				E01		x	x	R12+R22+R502
				E02		x	x	R134a+R404A
				E03		x		R22+R134a+R404A
				E04		x		R134a+R404A+R507+R407C
				E05		x	x	R290+R600
				E06		x		R22+R134a+R404A+R507
				E07		x		R134a+R407Cvap/liq
				E08		x		R22+R134a+R404A+R407C
				E09		x		R134a+R22+R409Avap/liq
				E10		x		R22+R417Avap/liq
				E11		x		R134a+R404A+R407Cvap/liq
				E12		x		R134a+R22+R407Cvap/liq
				E13		x		R507+R407Cvap/liq
				E15		x		R410A
				E16		x		R1270
				E17		x		R410A+R22+R134a+R407C
				E20		x		R744 (-1+30 Bar, -1+50 Bar)*
				E21		x		R410A+R22+R404A+R134a
				E23		x		R23
				E24		x		R407Cvap/liq+R410A+R22
				E27		x		R410A+R407C+R404A+R134a
				E28		x		R422Dvap/liq+R422Avap/liq+R417Avap/liq
				E33		x		R744 (-1+30Bar, -1+60Bar)*
				E34		x	x	R744 (-1+30Bar/435psi,-1+50Bar/725psi)*
				E38		x		R134a+R1234yf+R1234ze
				E40		x		R227ea
				E42		x	x	R22+R290+R600A
				E43		x		R134a+R404A+R407F
				E44		x		R32
				E46		x		R407A+R407F+R404A
				E47		x		R404A+R407A+R407F+R449A
				E48		x		R134a+R404A+R407A+R407F
				E49		x		R32+R410A
				E50		x		R290+R134a+R407C+R404A
				E51		x		R404A+R508
				E52		x		R32+R410A+R134a+R407C
				E53		x		R134a+R404A+R22+R449A
				E54		x		R452a
				E55		x		R134a+R404A+R407F+R449A
				E56		x		R134a+R404A+R449A+R407C
				E57		x		R134a+R404A+R407F+R407C
				E58		x		R452a+R404A+R134a
				E60		x		R32+R410A+R407C
				E61		x		R448A+R449A+R407F
				E62		x		R23+R507
				E63		x		R448A+R449A+R450A+R452A
				E64		x		R449Avap/liq+R448Avap/liq
				E65		x		R449A+R452+R513+1234yf
				E66		x		R404A+R449A+R452A+R134a
				E67		x		R407A+R449A+R410A
				E68		x		R448A+R449A+R452A+R455A
				E69		x		R410A+R134a+R407Cvap/liq
				E70		x		R404A+R448A+R449A+R134a
				E71		x		R404A+R452A+R134a+R410A
				E72		x		R410A+R404A+R448A+R134a
				E73		x		R442A+R134a+R404A
				E74		x		R32+R134a+R407C+R404A
						V		Opción: Mangueras de 1,5m con tapón esférico



Analizador		Manómetros Versión	Referencia			Escala	
Válvulas	Otras		Analizador	Esfera	Opción	bar	psi
4 Válvulas	Estuche Completo	Seca	FR1108-4R				
		Baño Aceite	FR1308-4R				
		Antipulsación	FR1204-4R				
	Sin estuche y mangueras	Seca	FR0208-4R				
		Baño Aceite	FR0408-4R				
		Antipulsación	FR0304-4R				
Special Vacio	Vacuómetro con válvula	Baño Aceite	FR1310				
			E77		x		2* -1+20Bar
			E78		x		R134a+R404A+R449A+R448A+R452A
			E79		x		R134a
			E80		x		R1234yf+R32+R407C+R134a
			E81		x		R449+R452+R32+R134a
			E82		x		R404A+R407F+R448A+R449A
			E83		x		R449+R410A+R32+R134a
			E84		x		R134a+R448A+R452A+R455A
			E85		x		R1234yf+R1234ze+R454C+R455A
			E86		x		2* -1+50Bar
			E87		x		R32+R404A+R410A+R134a
			E88		x		R134a+R404A+R449A+R452A
			E89		x		2* -1+60Bar
			E90		x		R410A+R454B
			E91		x		R410A+R404A+R449A+R134a
			E92		x		R449A+R455A+R32+R410A
			E93		x		R134a+R513A+1234yf+R1234ze
			E94		x		R449A+R452A+R513A+R404A
			E95		x		R513A
			E96		x		R290+R454C+R455A+R1234yf
			E97		x		R134a+R407C+R513A
			E98		x		R404A+R455Avap/liq+R454Cvap/liq
			E99		x	x	R410A
			E101		x		R454A+R454B+R454C+R404A
			E102		x		R404A+R449A+R513A+R134a
			E104		x		R404A+R448A+R449A+R455A
			E105		x		R422Dvap/liq+R22
			E106		x		R1234yf+R452A+R134a
			E107		x		R134a+R404A+R448A+R452A
			E108		x		R290+R600+R600a
			E109		x		R32+R407C+R410A+R290
			E110		x		R454C+R455A+R471A+R1234yf
			E111		x	x	R410A+R32+R454B
			E112		x		R134a+R407C+R404A+R448A+R452A
			E113		x		R404A+R513A+R1234yf+R134a
			E114		x		R448A+R449A+R454A+R455A
			E115		x		R290+R452A+R455A
V						Opción: Mangueras de 1,5m con tapón esférico	

Cuerpo Analizador	Referencia
Válvula Central	FR0104
4 Válvulas	FR0104-4R

Ejemplo: Analizador 4-vías aluminio, Estuche completo, Manómetros 80mm, versión Baño de aceite, Refrigerantes: R134a+R404A. Para el analizador: FR1308-4R; para los refrigerantes: E02; Referencia completa: FR1308-4R-E02

* Para Referencias Transcriticos p54

Blondelle Analizador 4 Vías

Válvula Central



- Válvulas de aguja con mecanismo único, se cierran sin aplastar la junta
- Manómetros clase 1, 'A Lâme Acier'
- Seca, Baño de aceite o antipulsación
- Todos las combinaciones de refrigerantes
- Con mirilla y gancho
- Con o sin mangueras de carga correspondientes

Entregado en maleta Blondelle con 3 mangueras: de color rojo, amarillo y azul, de 1 metro con una conexión 1/4"SAE y 1 manguera especial vacío de 1 m. Tapón esférico opcional.

Analizadores con R410A: mangueras más resistentes, juntas de teflón, las mangueras rojas y azules tienen una conexión 5/16"SAE en la parte curva.

Analizador		Manómetros Versión	Referencia			Escala	
Válvulas	Otras		Analizador	Esfera	Opción	bar	psi
Válvula Central	Estuche Completo	Seca	FR1108				
		Baño Aceite	FR1308				
		Antipulsación	FR1204				
	Sin estuche y mangueras	Seca	FR0208				
		Baño Aceite	FR0408				
		Antipulsación	FR0304				
				E01	x	x	R12+R22+R502
				E02	x	x	R134a+R404A
				E03	x		R22+R134a+R404A
				E04	x		R134a+R404A+R507+R407C
				E05	x	x	R290+R600
				E06	x		R22+R134a+R404A+R507
				E07	x		R134a+R407Cvap/liq
				E08	x		R22+R134a+R404A+R407C
				E09	x		R134a+R22+R409Avap/liq
				E10	x		R22+R417Avap/liq
				E11	x		R134a+R404A+R407Cvap/liq
				E12	x		R134a+R22+R407Cvap/liq
				E13	x		R507+R407Cvap/liq
				E15	x		R410A
				E16	x		R1270
				E17	x		R410A+R22+R134a+R407C
				E20	x		R744 (-1+30 Bar, -1+50 Bar)*
				E21	x		R410A+R22+R404A+R134a
				E23	x		R23
				E24	x		R407Cvap/liq+R410A+R22
				E27	x		R410A+R407C+R404A+R134a
				E28	x		R422Dvap/liq+R422Avap/liq+R417Avap/liq
				E33	x		R744 (-1+30Bar, -1+60Bar)*
				E34	x	x	R744 (-1+30Bar/435psi,-1+50Bar/725psi)*
				E38	x		R134a+R1234yf+R1234ze
				E40	x		R227ea
				E42	x	x	R22+R290+R600A
				E43	x		R134a+R404A+R407F
				E44	x		R32
				E46	x		R407A+R407F+R404A
				E47	x		R404A+R407A+R407F+R449A
				E48	x		R134a+R404A+R407A+R407F
				E49	x		R32+R410A
				E50	x		R290+R134a+R407C+R404A
				E51	x		R404A+R508
				E52	x		R32+R410A+R134a+R407C
				E53	x		R134a+R404A+R22+R449A
				E54	x		R452a
				E55	x		R134a+R404A+R407F+R449A
				E56	x		R134a+R404A+R449A+R407C
				E57	x		R134a+R404A+R407F+R407C
				E58	x		R452a+R404A+R134a
				E60	x		R32+R410A+R407C
				E61	x		R448A+R449A+R407F
				E62	x		R23+R507
				E63	x		R448A+R449A+R450A+R452A
				E64	x		R449Avap/liq+R448Avap/liq
				E65	x		R449A+R452+R513+1234yf
				E66	x		R404A+R449A+R452A+R134a
				E67	x		R407A+R449A+R410A
				E68	x		R448A+R449A+R452A+R455A
				E69	x		R410A+R134a+R407Cvap/liq
				E70	x		R404A+R448A+R449A+R134a
				E71	x		R404A+R452A+R134a+R410A
				E72	x		R410A+R404A+R448A+R134a
				E73	x		R442A+R134a+R404A
				E74	x		R32+R134a+R407C+R404A
					V		Opción: Mangueras de 1,5m con tapón esférico



Analizador		Manómetros Versión	Referencia			Escala		
Válvulas	Otras		Analizador	Esfera	Opción	bar	psi	Refrigerantes
Válvula Central	Estuche Completo	Seca	FR1108					
		Baño Aceite	FR1308					
		Antipulsación	FR1204					
	Sin estuche y mangueras	Seca	FR0208					
		Baño Aceite	FR0408					
		Antipulsación	FR0304					
			E77			x	x	2* -1+20Bar
			E78			x	x	R134a+R404A+R449A+R448A+R452A
			E79			x		R134a
			E80			x		R1234yf+R32+R407C+R134a
			E81			x	x	R449+R452+R32+R134a
			E82			x		R404A+R407F+R448A+R449A
			E83			x		R449+R410A+R32+R134a
			E84			x		R134a+R448A+R452A+R455A
			E85			x		R1234yf+R1234ze+R454C+R455A
			E86			x		2* -1+50Bar
			E87			x		R32+R404A+R410A+R134a
			E88			x		R134a+R404A+R449A+R452A
			E89			x		2* -1+60Bar
			E90			x		R410A+R454B
			E91			x		R410A+R404A+R449A+R134a
			E92			x		R449A+R455A+R32+R410A
			E93			x		R134a+R513A+1234yf+R1234ze
			E94			x		R449A+R452A+R513A+R404A
			E95			x		R513A
			E96			x		R290+R454C+R455A+R1234yf
			E97			x		R134a+R407C+R513A
			E98			x		R404A+R455Avap/liq+R454Cvap/liq
			E99			x	x	R410A
			E101			x		R454A+R454B+R454C+R404A
			E102			x		R404A+R449A+R513A+R134a
			E104			x		R404A+R448A+R449A+R455A
			E105			x		R422Dvap/liq+R22
			E106			x		R1234yf+R452A+R134a
			E107			x		R134a+R404A+R448A+R452A
			E108			x		R290+R600+R600a
			E109			x		R32+R407C+R410A+R290
			E110			x		R454C+R455A+R471A+R1234yf
			E111			x	x	R410A+R32+R454B
			E112			x		R134a+R407C+R404A+R448A+R452A
			E113			x		R404A+R513A+R1234yf+R134a
			E114			x		R448A+R449A+R454A+R455A
			E115			x		R290+R452A+R455A
					V			Opción: Mangueras de 1,5m con tapón esférico

* Para Referencias Transcriticos p54

Cuerpo Analizador	Referencia
Válvula Central	FR0104
4 Válvulas	FR0104-4R

Ej.:Analizador 4-vías aluminio, Estuche completo, Manómetros 80mm, versión Baño de aceite, Tubo de 1,5m con válvula con giratorio esférico, Refrigerantes: R407C Vap.Liq.+R410A+R22. Para el analizador: FR1308; para los refrigerantes: E24; Referencia completa: FR1308-E24-V

Blondelle Analizador CO2 2-Vías

Transcrítico



- Refrigerante. R744 (CO2)
- Transcrítico: 80/100 bar & 160/200 bar - Bar-°C & Psi-°F
- Analizador: 2 vías

- Válvulas de aguja con mecanismo único, se cierran sin aplastar la junta
- Manómetros Clase 1, 'A Lame Acier', Ø 80 o Ø 100
- Seca, Baño de aceite (Ø 80) o antipulsación

Entregado en una maleta Blondelle incluyendo:

Transcrítico: 3 mangueras de 1 m con conexión 1/4"SAE, presión de funcionamiento 200 bar

Material	Otras	Manómetros		Referencia			Escala		
		Diametro	Versión	Analizador	Esfera	Opción	bar	psi	Refrigerantes
Aluminio	Transcrítico (Estuche Completo)	80 mm	Seca	FR4112					
			Baño Aceite	FR4312					
			Antipulsación	FR4512					
		100 mm	Seca	FR5512					
			Antipulsación	FR5513					
	Transcrítico (Caja sin mangueras)	80 mm	Seca	FR4102					
			Baño Aceite	FR4302					
			Antipulsación	FR4502					
		100 mm	Seca	FR5502					
			Antipulsación	FR5503					
				E25		x		R744 (-1+80 Bar, -1+160 Bar)	
				E30		x		R744 (-1+100Bar, -1+160Bar)	
				E37		x	x	R744 (-1+80/1200, -1+160/2300 Bar/Psi)	
				E75		x		R744 (-1+80Bar, -1+200Bar)	
				E76		x		R744 (-1+100Bar, -1+200Bar)	
				E103		x	x	R744 (-1+100/1400, -1+160/2300 Bar/Psi)	
						V	Opción: Mangueras con válvulas CO2		

Blondelle Analizador CO2

Subcrítico & Transcrítico



- Refrigerante. R744 (CO2)
- Subcrítico: 30 bar & 50/60 bar - Bar-°C & Psi-°F
- Analizador: 2 vías

- Válvulas de aguja con mecanismo único, se cierran sin aplastar la junta
- Manómetros Clase 1, 'A Lame Acier', Ø 80
- Seca, Baño de aceite o antipulsación

Entregado en una maleta Blondelle incluyendo:

Subcrítico: 3 mangueras de color rojo, azul y amarillo, de 1 metro con conexión 1/4"SAE

Material	Otras	Manómetros		Referencia			Escala				
		Diametro	Versión	Analizador	Esfera	Opción	bar	psi	Refrigerantes		
Aluminio	2-Vías - Subcrítico (Estuche Completo) + Sin mirilla	80 mm	Seca	FR1104							
			Baño Aceite	FR1304							
			Baño Aceite	FR1305							
			Antipulsación	FR1202							
			Baño Aceite	FR1308							
	4-Vías - Subcrítico 4-Vías-4-Válvulas-Sub			Baño Aceite	FR1308-4R						
						E20		x		R744 (-1+30 Bar, -1+50 Bar)	
						E33		x			R744 (-1+30 Bar, -1+60 Bar)
						E34		x	x		R744 (-1+30/435, -1+50/725 Bar/Psi)
								V	Opción: Mangueras con tapón esférico		

Cuerpo Analizador	Referencia
Subcrítico	FR0102

¿Cómo leer las tablas? La designación completa de un analizador se compone de la combinación de las referencias del analizador, del manovacuómetro y de la referencia de los refrigerantes. Las 2 referencias juntas forman el número del artículo. Ejemplo: analizador aluminio 2 vías, estuche completo, manómetros 80 mm, versión baño de aceite, Refrigerantes: R744 (-1+30bar, -1 +50 bar) Para el analizador: FR1304, para los refrigerantes:E20, referencia completa: FR1304-E20



Blondelle Analizador CO2 4-Vías

Transcrítico



- Refrigerante. R744 (CO2)
- Transcrítico: 80/100 bar & 160/200 bar - Bar-°C & Psi-°F
- Analizador: 4 vías

- Válvulas de aguja con mecanismo único, se cierran sin aplastar la junta
- Manómetros Clase 1, 'A Lame Acier', Ø 80
- Seca, Baño de aceite o antipulsación

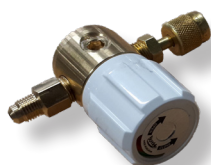
Entregado en una maleta Blondelle incluyendo:

Transcrítico: 4 mangueras de 1,5 m con conexión 1/4"SAE, presión de funcionamiento 200 bar

Material	Otras	Manómetros		Referencia			Escala		
		Diametro	Versión	Analizador	Esfera	Opción	bar	psi	Refrigerantes
Aluminio	Transcrítico - 4 Vías (Estuche Completo)	80 mm	Seca Baño Aceite Antipulsación	FR4118-4R					R744 (-1+80 Bar, -1+160 Bar) R744 (-1+100Bar, -1+160Bar) R744 (-1+80/1200, -1+160/2300 Bar/Psi) R744 (-1+80Bar, -1+200Bar) R744 (-1+100Bar, -1+200Bar) R744 (-1+100/1400, -1+160/2300 Bar/Psi)
				E25	x				
				E30	x				
				E37	x	x			
				E75	x				
				E76	x				
				E103	x	x			
V						Opción: Mangueras con válvulas CO2			

Blondelle Válvulas para Mangueras de CO2

Presión de funcionamiento 200 bar



- Válvulas para Mangueras de CO2
- Presión de funcionamiento 200 bar
- CO2 / R744 (BP & AP)
- 1/4"SAE masculino - 1/4"SAE femenino, tuerca giratoria

Referencia	Descripción
AC0107-R744	CO2 válvula de cierre

Blondelle Equipos de Carga CO2

Líquido y Gas



- Refrigerante: R744 (CO2)
- Equipos de carga con regulador de CO2
- Líquido y Gas - Adaptador de relleno de líquido dedicado
- Elección: 60 o 300 Bar Presión entrada
- Elección: 10 - 50 - 200 Bar Presión alida

- Manguera de alta presión de 1,8 m con cable de seguridad
- Cuarto "hembra SAE"
- Conexión directa en la botella de CO2



Versión	Manguera	Válvula de cierre	Relleno de líquido	Referencia		Presión (max.)	
				Reductor	Versión	Entrada	Salida
Completo	x	x	x	FR4612			
Sin acc.				FR4602			
					E25	60Bar	10Bar
					E35	300Bar	50Bar
					E36	300Bar	200Bar

Blondelle Analizador CO2 con Acopladores Rápidos

Aplicaciones CO2 Transcritico con Acopladores Rápidos SAE J639



- Refrigerante: R744 (CO2)
- Transcritico: 80 bar & 160 bar (°F & PSI)
- Analizador 2 Vías, Aluminio

- Válvulas de aguja con mecanismo único, se cierran sin aplastar la junta
- Manómetros Clase 1, 'A Lame Acier', Manómetros Ø 80, Baño Aceite
- Mangueras de 1,5m. Opcional: Longitudes diferentes/ Cable de seguridad / Manga de acero inoxidable

Entregado en una maleta Blondelle incluyendo: Transcritico: 2 angueras, 1,5m con 1/4"SAE-1/4"NPT para acopladores rápido, PF 200 Bar + 1 manguera de servicio 1,5m, 1/4"SAE-1/4"SAE PF 200 Bar

Material	Otras	Manómetros		Referencia			Escala			
		Diametro	Versión	Analizador	Esfera	Opción	bar	psi	Refrigerantes	
Aluminio	Refrigeración SAE-J639 Aire acond. SAE-J639 DIN SPEC74119	80 mm	Baño Aceite	FR4414						
				FR4424						
					E25		x			R744 (-1+80 Bar, -1+160 Bar)
					E30		x			R744 (-1+100Bar, -1+160Bar)
				E37		x	x	R744 (-1+80/1200, -1+160/2300 Bar/Psi)		
						V			Opción: Mangueras con tapón esférico	

Blondelle Acopladores Rápidos SAE j639 CO2

Acopladores Rápidos Refrigeración y aire acondicionado Automóvil SAE j639 CO2



- Acopladores rápidos CO2
- Refrigeración SAE J639 - Contenedores Reefer, Camiones, Remorques
- Aire acondicionado automóvil SAE J639 - DIN SPEC74119
- CO2 / R744 (BP & AP)
- Presión de funcionamiento 200Bar

Reference	Description
FR1501-8793	Acoplador Rápido CO2 BP - Refrigeración
FR1501-8794	Acoplador Rápido CO2 AP - Refrigeración
FR1501-8795	Acoplador Rápido CO2 BP - Aire acondicionado automóvil
FR1501-8796	Acoplador Rápido CO2 AP - Aire acondicionado automóvil



Blondelle Analizador NH3

Todas las piezas son resistentes al amoniaco



- Diseño resistente al amoniaco
- Todas las piezas son de acero inoxidable (inox 316L)
- Válvulas de aguja con mecanismo único, se cierran sin aplastar la junta
- Manómetros Clase 1, 'A Lame Acier', Ø 80 o Ø 100
- Seca, Baño de aceite (Ø 80) o antipulsación

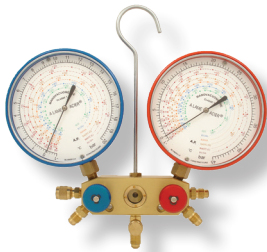
Entregado en maleta Blondelle incluyendo: 3 mangueras de 1,5 m con conexión 1/4"GAS-1/4"GAS o conexión 1/4"GAS-1/4"SAE

Material	Otras	Manómetros		Referencia			Escala		Refrigerantes
		Diametro	Versión	Analizador	Esfera	Opción	bar	psi	
Aluminio	Estuche Completo (1/4"GAS-1/4"GAS)	80 mm	Seca	FR2102					
			Baño Aceite	FR2302					
			Antipulsación	FR2502					
	100 mm	Seca	FR2103						
		Antipulsación	FR2503						
		Estuche Completo (1/4"GAS-1/4"SAE)	80 mm	Seca	FR2602				
	Baño Aceite	FR2702							
	Antipulsación	FR2802							
	100 mm	Seca	FR2603						
		Antipulsación	FR2803						
		Caja sin mangueras	80 mm	Seca	FR3102				
	Baño Aceite	FR3302							
	Antipulsación	FR3502							
	100 mm	Seca	FR3103						
Antipulsación		FR3503							
			E26			x		R717 (-1+10 Bar, -1+30 Bar)	
					E31		x	R717+R723 (-1+10 Bar, -1+30 Bar)	

¿Cómo leer las tablas? La designación completa de un analizador se compone de la combinación de las referencias del analizador, del manovacuómetro y de la referencia de los refrigerantes. Las 2 referencias juntas forman el número del artículo. Ejemplo: analizador aluminio 2 vías, estuche completo, manómetros 80 mm, versión baño de aceite, Refrigerantes: R717 Para el analizador: FR2302, para los refrigerantes:E26, referencia completa: FR2302-E26.

Blondelle Analizador 2 Vías, Ø 100

Todos los refrigerantes en 1 analizador



- Todos los refrigerantes en 1 analizador
 - Válvula de aguja con mecanismo único, se cierran sin aplastar la junta
 - Manómetros clase 1, 'A Láme Acier'
 - Ø 100, antipulsación
-
- Analizador 2 vías
 - Con mirilla y gancho
 - Con o sin mangueras de carga correspondientes

Entregado en maleta Blondelle con 3 mangueras de color rojo, azul y amarillo de 1 metro con conexión 1/4"SAE. Opción: adaptadores 1/4 " SAE- 5/16" SAE

Material	Otras	Manómetros		Referencia			Escala						
		Diametro	Versión	Analizador	Esfera	Opción	bar	psi	Refrigerantes				
Aluminio	Estuche Completo	100 mm	Antipulsación	FR5802	E100		x		R22+R134a+R404A+R410A+R407C vap/liq				
					E42		x		R134a+R404A				
								Opción					
								A			2 1/4" SAE-5/16" SAE adaptores		

Otras combinaciones posibles, consulte página 26-27-28-29 (Blondelle ManómetroD100) o contacte con Panimpex

Blondelle Accesorios para Analizadores



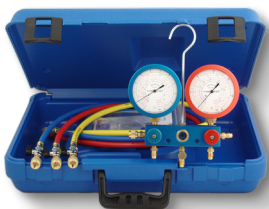
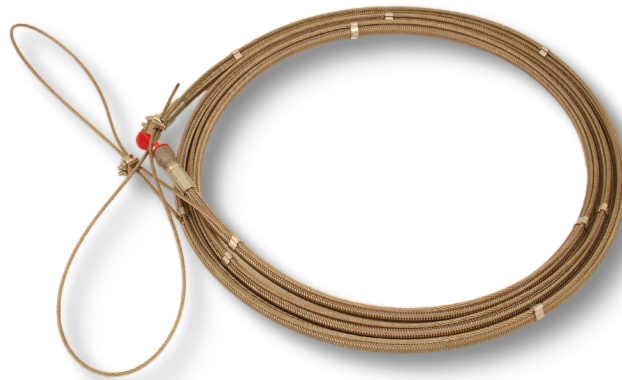
Descripción	Especificación	Referencia	
Colgador	Todos	AC0101	
Maleta de plástico	HFCs-HFOs & NH3	AC0102-02	
	CO2 Transcrítico	AC0102-03	
Conjunto de muelles	HFCs-HFOs	AC0103-RES	
Conjunto de juntas	HFCs -HFOs	AC0103-VAN	
	CO2 Transcrítico	AC0103-VAN-CO2	
	NH3	AC0103-VAN-NH3	
Kit servicio Válvula Central Válvula	Válvula Central	AC0103-VAN-CEN	
	Azul (BP)	AC0104-BP-KIT	
	Rojo (AP)	AC0104-HP-KIT	
	Amarillo (Vac.)	AC0104-VI-KIT	
	Negro (Carga)	AC0104-CH-KIT	
	CO2 Transcr. Azul	AC0104-BP-CO2	
	CO2 Transcr. Rojo	AC0104-HP-CO2	
	CO2 Transcr. Amarillo	AC0104-VI-CO2	
	CO2 Transcr. Negro	AC0104-CH-CO2	
	NH3 Azul (LP)	AC0104-BP-NH3-KIT	
	NH3 Rojo (HP)	AC0104-HP-NH3-KIT	
	Conjunto de mirilla Protección (solo para salida vertical)	HFCs-HFOs	AC0106-7393
		Ø 60 mm Rojo	AC0308-6123.02
Ø 60 mm Azul		AC0308-6123.03	
Ø 60 mm Amarillo		AC0308-6123.04	
Ø 80 mm Rojo		AC0308-6124.02	
Ø 80 mm Azul		AC0308-6124.03	
Ø 80 mm Amarillo	AC0308-6124.04		



BLONDELLE ACCESORIOS

MANGUERAS & PZS. DE RECAMBIO

AUTOMOVIL & ELECTRODOM.



Blondelle Mangueras de Carga

Versiones típicas



- Mangueras para todos los HFC y HFO, así como para CO² y NH₃
- Presiones de trabajo desde 40 bar hasta 285 bar (según diámetro y material)
- Diámetro : 1/4", 5/16", 3/8", 1/2", 5/8", 3/4", 1", 2"
- Material : Mangueras de refrigeración estándar, termoplástico reforzado o acero inoxidable trenzado
- Juntas: neopreno, teflón, cobre
- Racores: el estándar es hembra, también disponible en macho, otras roscas disponibles bajo demanda
 - 1/4"SAE, 5/16"SAE, 3/8"SAE, etc.
 - 1/4"GAS, 3/8"GAS, 1/2"GAS, 3/4"GAS, etc.
 - 1/4"NPT, 1/2"NPT, 1"NPT, 2"NPT, etc.
- Las longitudes estándar son 1m, 1,5m, 2m, 3m y 5m (otras longitudes disponibles bajo pedido)
- Cable antilátigo en modelos seleccionados (disponible en otros tipos bajo pedido)

	Diámetro	Fuerza - Uso - Tipo	Conexión	Juntas	Color	Long. (cm)
X	x	x	X	x	x	-xxx
S	4 (1/4")	0 40bar - HFC/HFO 1 55bar - R410A/R32/R744Sub 2 200bar - CO ₂ /NH ₃ - termoplástico - trenzado	A R-1/4SAE - G-1/4SAE - BR - SD B R-1/4SAE - G-1/4SAE-BV - BR - SD C R-1/4SAE - G-5/16SAE - BR - SD	0 Neopreno 1 Teflón (SAE) 2 Cobre	2 Rojo 3 Azul 4 Amarillo	100 150 200
	8 (3/8")	3 135bar - CO ₂ /NH ₃ - trenzado 4 175bar - CO ₂ /NH ₃ - termoplástico 5 285bar - CO ₂ /NH ₃ - doble trenzado	D R-1/4SAE - G-5/16SAE-BV - BR - SD E R-1/4SAE - R-1/4SAE - GS F R-1/4SAE - R-1/4NPT - GS	3 Teflón (GAS) 4 Ninguno	5 Negro 6 Trenzado	300 500 1000
	2 (1/2")	6 120bar - CO ₂ /NH ₃ - trenzado 7 140bar - CO ₂ /NH ₃ - termoplástico	G R-1/4SAE - R-3/8SAE - BR - SD H R-1/4GAS - R-1/4GAS - GS			1500 2000
	5 (5/8")	8 105bar - CO ₂ /NH ₃ - termoplástico	I R-3/8SAE - G-3/8SAE - BR - SD			2500
	10 (1")	9 50bar - CO ₂ /NH ₃ - trenzado	J R-1/4SAE - R-1/4SAE - BR - SD			3000
	20 (2")	10 34bar - CO ₂ /NH ₃ - trenzado	K R-3/8SAE - R-3/8SAE - BR - SD			5000
	6 (3/4")	11 90bar - CO ₂ /NH ₃ - trenzado 12 90bar - CO ₂ /NH ₃ - termoplástico	L R-1/4GAS - R-1/4SAE - GS M R-5/16SAE - G-5/16SAE - BR - SD			
	9 (5/16")	13 190bar - CO ₂ /NH ₃ - termoplástico	N G-1/4SAE-BV - G-1/4SAE-BV - BR - SD O R-5/16SAE - G-5/16SAE-BV - BR - SD P R-1/4SAE - R-1/4SAE - GS - AW Q R-3/8SAE - R-3/8SAE - GS - AW R R-1/4NPT - R-1/4NPT - GS S R-3/8GAS - R-3/8GAS - GS - AW T R-1/4SAE - R-1/4SAE - GS - SD - AW U R-1/2GAS - R-1/2GAS - GS V R-1/4SAE - R-1/4SAE - GS - SD W R-1/4SAE - R-1/4SAE - GS - AW -PP Y R-1/4SAE - G-1/4SAE - GS - AW Z R-1/4SAE - R-1/4GGS-M			
<p>Los accesorios son hembra estándar a menos que mencionado de otra manera (M - Hombre)</p> <p>R - Racor recto G - Racor doblado M - Conexión macho BR - Latón GS - Acero Galvanizado BV-válvula de bola SD - Depresor Schraeder (2do lado) AW - Cable Antilátigo PP - Protección de plástico (solo trenzado) LH - Rosca a la izquierda</p>						



Blondelle Mangueras de Carga Conjuntos típicos

X	Diámetro x	Fuerza - Uso - Tipo x	Conexión X	Juntas x	Color x	Long. (cm) -xxx
S	4 (1/4)	0 40bar - HFC/HFO	AC R-3/8SAE - R-3/8SAE - GS	0 Neopreno	2 Rojo	100
		1 55bar - R410A/R32/R744Sub	AD R-1/4GAS - R-1/2GAS - GS	1 Teflón (SAE)	3 Azul	150
		2 200bar - CO2/NH3 - termoplástico - trenzado	AE R-1/4SAE - R-1/4NPT-M - GS - AW	2 Cobre	4 Amarillo	200
	8 (3/8)	3 135bar - CO2/NH3 - trenzado	AF R-3/8SAE-M - R-3/8SAE-M - GS	3 Teflón (GAS)	5 Negro	300
		4 175bar - CO2/NH3 - termoplástico	AG R-3/8SAE-M - R-3/8SAE-M - GS - AW	4 Ninguno	6 Trenzado	500
		5 285bar - CO2/NH3 - doble trenzado	AH R-1/2GAS-M - R-1/2GAS-M - GS			1000
	2 (1/2)	6 120bar - CO2/NH3 - trenzado	AI R-1/2GAS-M - R-1/2GAS-M - GS - AW			1500
		7 140bar - CO2/NH3 - termoplástico	AJ R-1/2GAS - R-1/2GAS - GS - AW			2000
	5 (5/8")	8 105bar - CO2/NH3 - termoplástico	AO R-1/4SAE - R-1/4NPT - GS - AW			2500
	10 (1")	9 50bar - CO2/NH3 - trenzado	AP R-1"NPT-M - R-1"NPT-M - GS			3000
	20 (2")	10 34bar - CO2/NH3 - trenzado	AQ R-2"NPT-M - R-2"NPT-M - GS			5000
	6 (3/4")	11 90bar - CO2/NH3 - trenzado	AR R-3/4GAS - R-3/4GAS - GS			
		12 90bar - CO2/NH3 - termoplástico	AS R-3/8GAS-LH - R-1/4SAE-M - GS			
9 (5/16")	13 190bar - CO2/NH3 - termoplástico	AT R-5/16SAE - R-5/16SAE - BR				
		AU R-5/16SAE - G-1/4SAE - BR				
		AV R-1/2SAE - G-1/2SAE - GS - AW				
		AW R-1/2SAE - R-1/2SAE - GS				
		AX R-3/4GAS - R-3/4GAS - GS - AW				
		AY R-3/8GAS - R-3/8GAS - GS				

Los accesorios son hembra estándar a menos que mencionado de otra manera (M - Hombre)

R - Racor recto
G - Racor doblado
M - Conexión macho
BR - Latón
GS - Acero Galvanizado
BV - válvula de bola
SD - Depresor Schraeder (2do lado)
AW - Cable Antilatigazo
PP - Protección de plástico (solo trenzado)
LH - Rosca a la izquierda



¿Cómo leer las tablas? Recorra la tabla de izquierda a derecha y elija el diámetro deseado, la resistencia, el uso, el tipo, los accesorios, las juntas, el color y la longitud.

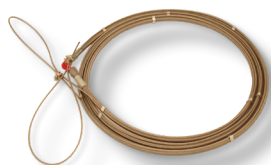
Ej.: Referencia: S83Q46-300 : (S)Manguera, (8)3/8", (3)presión de trabajo 135Bar - CO2/NH3 - acero inoxidable trenzado, (Q)3/8SAE-3/8SAE, (4) sin juntas, (6)trenzado, (300)3m

Blondelle Mangueras de Carga



- Mangueras de carga por todos CFC, HCFC, HFC y por CO2 y NH3
- Presión de operación estándar: 40 Bar, presión de prueba 200 Bar
Presión de operación R410A/ CO2 Subcrítico: 55 Bar, presión de prueba 275 Bar
Presión de operación CO2 Transcrítica: 200 bar, presión de prueba 800 Bar
- Sellos: Neopreno, Teflon, Cobre o EPDM
- Conexiones: 1/4"SAE, 5/16"SAE, 3/8"SAE, 1/4"GAZ (Otras disponible bajo demanda)
- La longitud estándar: de 1 m, 1,5 m, 2m, 3m o 5m. (Otras disponible bajo demanda)
- Cable de seguridad en modelos seleccionados (Otras disponible bajo demanda)

Mangueras per CFC, HCFC, HFC							
Color	Refrigerante	Conexión	Juntas	Extra	Tipo	Longitud	Explicación
Rojo	Estándard	Recta 1/4" SAE - Curva 1/4" SAE	Neopreno		S40A02	100 150 200 300 500 >5m	100 cm 150 cm 200 cm 300 cm 500 cm a petición
			Neopreno	Tapón esférico	S40B02		
			Teflón		S40A12		
			Teflón	Tapón esférico	S40B12		
			Teflón		S41C12		
			Teflón	Tapón esférico	S41D12		
Azul	Estándard	Recta 1/4" SAE - Curva 1/4" SAE	Neopreno		S40A03	100 150 200 300 500 >5m	100 cm 150 cm 200 cm 300 cm 500 cm a petición
			Neopreno	Tapón esférico	S40B03		
			Teflón		S40A13		
			Teflón	Tapón esférico	S40B13		
			Teflón		S41C13		
			Teflón	Tapón esférico	S41D13		
Amarillo	Estándard	Recta 1/4" SAE - Curva 1/4" SAE	Neopreno		S40A04	100 150 200 300 500 >5m	100 cm 150 cm 200 cm 300 cm 500 cm a petición
			Neopreno	Tapón esférico	S40B04		
			Teflón		S40A14		
			Teflón	Tapón esférico	S40B14		
			Recta 1/4" SAE - Recta 3/8" SAE	Neopreno	S40G04		
			Recta 1/4" SAE - Recta 1/4" SAE	Neopreno	S40J04		
	Teflón	S40J14					
Mangueras per CO2 (R744) & NH3 (R717)							
Color	Refrigerante	Conexión	Juntas	Extra	Tipo	Longitud	Explicación
Rojo	CO2 Subcr.	Recta 1/4" SAE - Curva 1/4" SAE	Teflón		S41A12	100 150 200 300 500 >5m	100 cm 150 cm 200 cm 300 cm 500 cm a petición
Azul	CO2 Subcr.	Recta 1/4" SAE - Curva 1/4" SAE	Teflón	Tapón esférico	S41B12		
			Teflón		S41A13		
Amarillo	CO2 Subcr.	Recta 1/4" SAE - Curva 1/4" SAE	Teflón	Tapón esférico	S41B13		
			Teflón	Tapón esférico	S41A14		
			Teflón	Tapón esférico	S41B14		
Nero	CO2 Transcr.	Recta 1/4" SAE - Recta 1/4" SAE	Cobre		S42E25	100 150 300 500 150	100 cm 150 cm 300 cm 500 cm 150 cm
	NH3	Recta 1/4" GAS - Recta 1/4" GAS	EPDM		S42H35		
	NH3	Recta 1/4" GAS - Recta 1/4" SAE	EPDM		S42L35		
Acero inoxidable	CO2 Transcr.	Recta 1/4" SAE - Recta 1/4" SAE	Cobre	Depressor Schraeder	S42V25	100	100 cm
			Cobre		S42P26	200	200 cm
			Cobre		S42P26	300	300 cm
		Acero inoxidable trenzado, con cable de seguridad, 1/4"SAE - 1/4" SAE	Cobre	Depressor Schraeder	S42V25	500	500 cm
			Cobre		S42P26	150	150 cm
			Cobre		S42P26	200	200 cm
Acero inoxidable trenzado, con cable de seguridad, 1/4"SAE - 1/4" SAE	Cobre	Depressor Schraeder	S42T26	300	300 cm		
	Acero inoxidable trenzado, con cable de seguridad, 3/8"SAE - 3/8" SAE	Cobre	S83Q46	300	300 cm		



Conjunto de mangueras per CFC,HFC,HFC, CO2 & NH3					
Refrigerante	Conexión	Juntas	Longitud	Extra	Tipo
Estandárd, PO 40bar	1/4"SAE - 1/4"SAE	Neopreno	100 cm		T3AA
			150 cm	Tapón esférico	T3AB
					T3AC
			200 cm	Tapón esférico	T3AD
			300 cm		T3BI
					T3BG
		Teflón	100 cm		T3AE
			150 cm	Tapón esférico	T3AF
					T3AG
			200 cm	Tapón esférico	T3AH
			500 cm		T3BJ
			1000 cm	Tapón esférico	T3BH
R410A, PO 55bar	3/8"SAE - 3/8"SAE	Teflón	100 cm		T3BK
			150 cm		T3BN
					T3AM
					T3AO
CO2 Subcritico, PO 55bar	1/4"SAE-5/16"SAE	Teflón	100 cm		T3AI
			150 cm	Tapón esférico	T3AJ
					T3AK
			200 cm	Tapón esférico	T3AL
					T3BL
				Tapón esférico	T3BM
CO2 Transcritica, PO 200bar	1/4"SAE-1/4"SAE	Cobre	100 cm		T3AQ
			150 cm	Tapón esférico	T3AZ
					T3AR
			200 cm	Tapón esférico	T3BA
					T3BC
					T3BD
NH3, PO 200bar	1/4"GAS-1/4"GAS	EPDM	100 cm		T3BE
			150 cm		T3DV
			500 cm		T3DM
	1/4"GAS-1/4"SAE		100 cm		T3AV
			150 cm		T3AW
					T3AX
CO2 transcrito, WP200Bar Acero inoxidable trenzado, con cable de seguridad	1/4"SAE-1/4"SAE	Cobre	300 cm		T3AY
			500 cm		T3DQ
					T3DW



Piezas de recambio	Versión	Referencia
Conjunto 6 juntas	Neopreno	AC0103 TUYN
	Teflón	AC0103 TUYT
	Cobre (CO2 Transcr.)	AC0103TUYC
	EPDM (NH3)	AC0103TUYE
Conjunto de 3 decompre- sores		AC0105

Blondelle Analizador Residencial - Electrodom.

Manómetro & Analizador de vacío y presión



- Rango de -1 a 7 bar - 100 psi
- Escala alto vacío y mbar inHg
- Con o sin temperatura de refrigerante: R134a R600a y

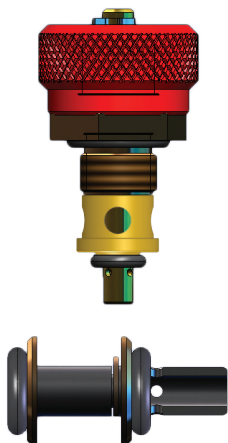
- Desarrollado en colaboración con el Servicio Técnico Electro
- Válvula de aguja revolucionaria tecnología sin aplastar sello
- Manómetro Clase 1, 'A Lame Acier' Ø 80 baño aceite

Referencia	Description
FR1002-E35	Analizador con manómetro, mangueras y kit de servicio
FR1002-E35V	Analizador con manómetro, mangueras con tapon y kit de servicio
MA1003V18B-1198	Manómetros con conexión 1/8"NPT

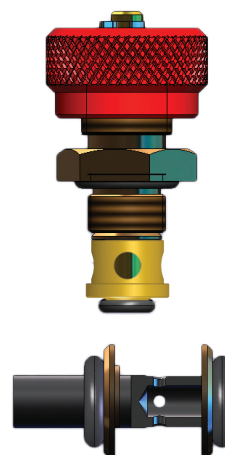
Blondelle Mecanismo de Válvulas de Aguja

Válvula de aguja con mecanismo único, se cierra sin aplastar la junta

Válvula cerrado



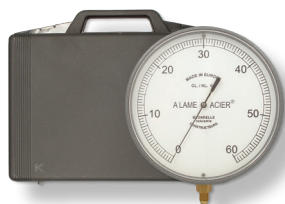
Válvula abierto





Blondelle F-GAS - PED Calibration Manómetro

La precisión con indicador mecánico "envejecido y estabilizado" - clase 0.5 - 3 rangos de presión



- Manómetro de verificación PED
- La aplicación de la prueba de presión, PED y de verificación de analizadores
- Emisión de un certificado de calibración y ajuste
- Mecánico "envejecido y estabilizado"

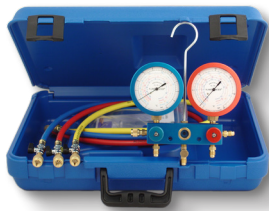
- Clase 0.5
- 'A Acier Lame', Seca
- 25Bar Ø100, 60Bar Ø150, 180Bar Ø100
- Con Estuche

Referencia:

- 0-25Bar : MA1202V14S-4031-82-CET
- 0-60Bar : MA1305V14S-9038-82-CET
- 0-180Bar : MA1202V14S-4016-82-CET

Blondelle Analizador Automóvil

Herramientas automóvil y accesorios



- Válvulas de aguja con mecanismo único, se cierran sin aplastar la junta
- Manómetros clase 1, 'A Lâme Acier', Ø 80
- Seca, Baño de aceite o antipulsación (solo Ø 80)
- Con vidrio y gancho
- Con o sin mangueras de carga correspondientes

Entregado en maleta Blondelle con 3 mangueras: roja, amarilla y azul, de 1 metro con conexión 1/4" SAE, opción tapón esférico.

Material	Otras	Manómetros		Referencia			Escala		
		Diametro	Versión	Analizador	Esfera	Opción	bar	psi	Refrigerantes
Aluminio	Estuche Completo & Mangueras	80 mm	Seca	FR1104	E38	x	x	R134a+R1234yf+R1234ze	
			Baño Aceite	FR1304					
	Antipulsación		FR1202						
	Baño Aceite		FR4424						
Estuche Completo & Mangueras & Acopladores Rápidos Aire acond. SAE-J639 DIN SPEC74119				E25		x		R744 (-1+80 Bar, -1+160 Bar)	
				E37		x	x	R744 (-1+80/1200, -1+160/2300 Bar/Psi)	
	V						Opción: Mangueras con tapón esférico		

¿ Cómo leer las tablas ? La designación completa de un analizador se compone de la combinación de las referencias del analizador y del manovacuómetro y de la referencia de los refrigerantes. Las 2 referencias juntas forman el número del artículo. Ejemplo: Analizador aluminio 2 vías, con tubo, Manómetro 80mm, versión baño de aceite, Refrigerantes: R134a+R1234yf; Para el analizador: FR1304; Para los refrigerantes: E38; Referencia completa: FR1308-E38

Blondelle Acopladores Rápidos Automóvil

Estándar / OEM - BMW / CO2



- Acopladores rápidos de aire acondicionado automóvil
- Estándar (BP & AP)
- BMW (OEM-Versión)
- CO2 / R744 (BP & AP) - Aire acondicionado automóvil - SAE J639 - DIN SPEC74119



Referencia	Descripción
FR1501-6472	Acoplador rápido BP
FR1501-6473	Acoplador rápido AP
FR1501-6475	AP BMW quick coupler (OEM)

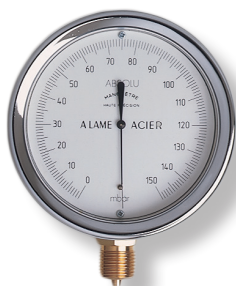
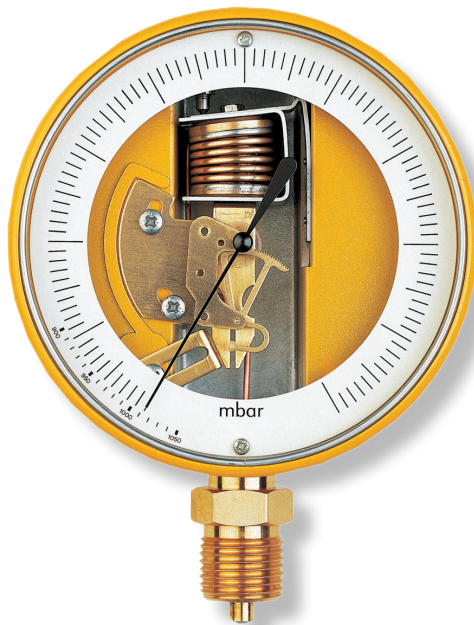


Referencia	Descripción
FR1501-8795	Acoplador Rápido CO2 BP - Aire acondicionado automóvil
FR1501-8796	Acoplador Rápido CO2 AP - Aire acondicionado automóvil



BLONDELLE VACUÓMETROS

BLONDELLE VACUÓMETROS



Blondelle Vacuómetro, Ø 60, Compuesto

Vacuómetro alta precisión



- Vacuómetro alta precisión
- Vacuómetro: -760 mmHg a 0 o -1000 mbar a 0
- Pseudoabsoluto: 0 +1000 mbar o 0 +1000 mbar/inHg
- Clase 1, 'A Lame Acier'

- Ø 60, Seca o baño de aceite
- Salida: Vertical o atrás
- Conexión: 1/4" SAE o 1/8" NPT
- Opciones: Válvula de seguridad, Aguja de precisión, Conexión 1/4" SAE hembra

Versión	Salida	Conexión	Referencia			Escala		
			Caja	Esfera	Opción	Relativo	Pseudo-absoluto	
Seca	Vertical	1/4" SAE	MA0602V14S					
		1/8" NPT	MA0602V18B					
	Atrás	1/4" SAE	MA0602A14S					
		1/8" NPT	MA0602A18B					
Baño Aceite	Vertical	1/4" SAE	MA1002V14S					
		1/8" NPT	MA1002V18B					
	Atrás	1/4" SAE	MA1002A14S					
		1/8" NPT	MA1002A18B					
				6099				-760 mmHg to 0
				6103				-1000 mbar to 0
			6089		0+1000 mbar			
					Opciones			
				28	Válvula de seguridad (+60Bar)			
				01	Aguja de precisión (imposible con baño aceite)			
				45	Conexión 1/4" SAE hembra			
				AC	Protección antichoque			

¿ Cómo leer las tablas ? La designación completa de un vacuómetro se compone de la referencia de la caja seguida por la referencia de la esfera y eventualmente de la referencia de la opción.
 Ejemplo: Vacuómetro Ø 60 mm composite, Versión baño de aceite, Salida Atrás, 1/4" SAE, -1000mbar a 0, Opción 28 (Válvula de seguridad); Para la caja: MA1002A14S; Para la esfera: 6103; Opción: 28; Referencia completa: MA1002A14S-6103-28.



Blondelle Vacuómetro, Ø 80, Compuesto

Vacuómetro alta precisión



- Vacuómetro alta precisión
- Vacuómetro: -760 mmHg a 0 o -1000 mbar a 0
- Pseudoabsoluto: 0 +1000 mbar o 0 +1000 mbar/inHg
- Clase 1, 'A Lame Acier'

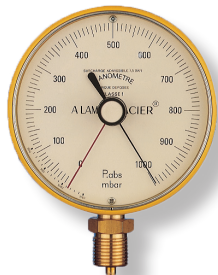
- Ø 80, Seca, baño de aceite o antipulsación
- Salida: Vertical o atrás
- Conexión: 1/4" SAE o 1/8" NPT
- Opciones: Válvula de seguridad, Aguja de precisión, Conexión 1/4" SAE hembra

Versión	Salida	Conexión	Referencia			Escala						
			Caja	Esfera	Opción	Relativo	Pseudo-absoluto					
Seca	Vertical	1/4" SAE	MA0603V14S			-760 mmHg to 0 -1000 mbar to 0 0+1000 mbar						
		1/8" NPT	MA0603V18B									
Baño Aceite	Atrás	1/4" SAE	MA0603A14S					-760 mmHg to 0 -1000 mbar to 0 0+1000 mbar				
		1/8" NPT	MA0603A18B									
	Vertical	1/4" SAE	MA1003V14S									
		1/8" NPT	MA1003V18B									
Antipulsación	Atrás	1/4" SAE	MA1003A14S							-760 mmHg to 0 -1000 mbar to 0 0+1000 mbar		
		1/8" NPT	MA1003A18B									
	Vertical	1/4" SAE	MA0901V14S									
		1/8" NPT	MA0901V18B									
		Atrás	1/4" SAE	MA0901A14S	6100							
			1/8" NPT	MA0901A18B	6104							
			6090									
						Opciones						
					28	Válvula de seguridad (+60Bar)						
					01	Aguja de precisión (imposible con baño aceite)						
					45	Conexión 1/4" SAE hembra						
					AC	Protección antichoque						

¿ Cómo leer las tablas ? La designación completa de un vacuómetro se compone de la referencia de la caja seguida por la referencia de la esfera y eventualmente de la referencia de la opción.
Ejemplo: Vacuómetro Ø 80 mm composite, Versión baño de aceite, Salida Atrás, 1/4" SAE, -1000mbar a 0, Opción 28 & 01 (Válvula de seguridad y Aguja de precisión); Para la caja: MA1003A14S; Para la esfera: 6104; Opción: 28 & 01; Referencia completa: MA1003A14S-6104-2801.

Blondelle Vacuómetro, Ø100, Aluminio

Vacuómetro alta precisión



- Alta accuracy Vacío Manómetro
- Absolute reading possible by adjusting the needle to the day's atmospheric Presión
- Ø 100, Aluminio Caja
- Class 1, 'A Lame Acier'

- Conexión: 1/2" GAZ, 1/4" SAE or 1/8" NPT
- Seca
- Opciones: safety Válvula, indicator needle, 1/4" SAE female Conexión

Versión	Salida	Conexión	Referencia			Escala					
			Caja	Esfera	Opción	Pseudo-absoluto					
Seca	Vertical	1/2" GAZ 1/8" NPT 1/4" SAE	MA0107V12G MA0107V18B MA0107V14S	1175 4024 6095		-250mbar+0					
						-500mbar+500mbar					
						0+1000 mbar					
						Opciones					
							28	Válvula de seguridad (+60Bar)			
	01	Aguja de precisión									
	45	Conexión 1/4" SAE hembra									

¿ Cómo leer las tablas ?

La designación completa de un vacuómetro se compone de la referencia de la caja seguida por la referencia de la esfera y eventualmente de la referencia de la opción.

Ejemplo: Vacuómetro Ø 100 mm Pseudoabsoluto, Versión seca, Salida vertical, 1/2"GAZ, 0+1000mbar, Opción 01 (Aguja de precisión); Para la caja: MA0107V12G; Para la esfera: 6095; Opción: 01; Referencia completa: MA0107V12G-6095-01.

Blondelle Analizador 4 Vías 'Especial Vacío'



- Válvulas de aguja con mecanismo único, se cierran sin aplastar la junta
- Clase 1, A Lame Acier, manómetros
- 4 válvulas o 2 válvulas + válvula central
- Ø 80 mm

- Todas las combinaciones de refrigerantes
- Seca, Baño de aceite o antipulsación
- Con mirilla y colgador
- Con o sin mangueras de carga correspondientes

Entregado en una maleta Blondelle con 3 mangueras de color rojo, azul y amarillo de 1,5 metro con conexión 1/4" SAE+1 manguera de 1 metro con conexión SAE 3/8" Para R410A: mangueras más resistentes, juntas de teflón, las mangueras de color rojo y azul tienen una conexión SAE 5/16" en la parte curva Opción: tapón esférico

Referencias: p.36



Blondelle Vacuómetro Absoluto, Ø 100, Alu

Vacío Absoluto



- Vacuómetro absoluto con vacío de referencia
 - Clase 1
 - 'A Lame Acier', durabilidad y precisión de alto nivel
 - Cada manómetro se calibra y se controla individualmente
-
- Alta precisión: 1,5 mbar
 - Caja de aluminio
 - Conexión: 1/4" SAE o 1/2" GAZ
 - Diámetro 100: legibilidad muy alta

Versión	Salida	Conexión	Referencia			Escala Absoluto	
			Caja	Esfera	Opción		
Seca	Vertical	1/2" GAZ	MA1501V12G	6098		0+150 mbar	
			MA1501V14S				
		1/4" SAE				28	Válvula de seguridad (+60Bar)
						45	Conexión 1/4" SAE hembra

¿Cómo leer las tablas?

La designación completa de un vacuómetro se compone de la referencia de la caja seguida por la referencia de la esfera y eventualmente de la referencia de la opción.

Ejemplo: Vacuómetro Ø 100 mm Absoluto, versión seca, salida vertical, 1/ 2 GAZ, 0+150 mbar

Para la caja: MA1501V12G, para la esfera: 6098. Referencia completa: MA1501V12G-6098.

Blondelle Analizador 1 Via con Vacuómetro



- Válvula de aguja con mecanismo único, se cierra sin aplastar la junta
- Vacuómetro clase 1, 'A Lame Acier'
- Ø 60 & Ø 80
- Seca, baño de aceite o antipulsación (solo Ø 80)
- Con mangueras de carga correspondientes

Entregado con 2 mangueras de 1 metro con conexión 1/4" SAE

Opciones: válvula de seguridad, aguja de referencia, conexión 1/4" SAE hembra, tapón esférico

Ø 60 Analizador Material	Vacuómetro Versión	Referencia			Escala	
		Analizador	Escala	Opciones	Relativo	Pseudo-absoluto
Aluminio	Seca Baño Aceite	FR0801			-760 mmHg to 0 -1000 mbar to 0	0+1000 mbar
		FR1001				
			6099			
			6103			
			6089			
				28	Opciones	
				01	Válvula de seguridad (+60Bar)	
				V	Aguja de precisión	
				AC	Protección anti-choque	
					Opción: Mangueras de 1m con tapón esférico	

Ø 80 Analizador Material	Vacuómetro Versión	Referencia			Escala	
		Analizador	Escala	Opciones	Relativo	Pseudo-absoluto
Aluminio	Seca Baño Aceite Antipulsación	FR0802			-760 mmHg to 0 -1000 mbar to 0	0+1000 mbar
		FR1002				
		FR0901				
			6100			
			6104			
				6090		
				28	Opciones	
				01	Válvula de seguridad (+60Bar)	
				V	Aguja de precisión	
				AC	Protección anti-choque	
					Opción: Mangueras de 1m con tapón esférico	

¿Cómo leer las tablas?

La designación completa de un analizador se compone de la combinación de las referencias del analizador y del vacuómetro. Las 2 referencias juntas forman el número del artículo.

Ejemplo: analizador aluminio 1 vía, con tubo de 1 m con válvula con tapón esférico, manómetro de 80 m, versión baño de aceite, escala: -1000 mbar a 0. Para el analizador: FR1002, para la escala: 6104, para la opción: VS, referencia completa: FR1002-6104-V



SUPER-SEAL



Super Seal

Sella y seca



- 947KIT - Super Seal Advanced, ACR, Professional Formula, for smaller systems. (<5kW)
- 944KIT - Super Seal Advanced, HVACR, Professional Formula, for most residential systems. (5kW – 17kW)
- 948KIT - Super Seal Advanced, Commercial, Commercial and Industrial Strength Formula. (>17kW)
- 946KIT - Super Seal Advanced, Automotive – Premium

- Potencia sellanta AVANZADA con eliminador de humedad DRY R™ para prevenir la formación de ácido y cera
- Instalación rápida: sin bombeo ni recuperación, incluso con R410A
- Sin contaminantes: no contiene butano ni propano
- Compatible con todos los aceites y refrigerantes
- Elimina 20 gotas | 3 mL de agua

- Se entrega con manual y manguera de carga



REFRIGERATION TECHNOLOGIES



Big Blu

Para fugas microscópicas



- Solución burbujeante
- Sensibilidad: 20 g/año
- Biodegradable, no tóxico y no corrosivo
- Capa resistente y permanente
- Utilización en las instalaciones de oxígeno permitida

Big Blu - Sub-Zero (Super Blu)

Para buscar fugas en condiciones extremas



- Solución burbujeante
- Utilización en temperaturas extremas: -35°C a 90°C
- Biodegradable y no tóxico
- Utilización en las instalaciones de oxígeno permitida



Nylog

Para una instalación sin fugas

Nylog Red



Nylog Blue



- Lubrifica y tapa sin endurecerse
- Impide la formación de fugas en las juntas y en las piezas de conexión
- Resistente a las vibraciones y a las temperaturas extremas
- Nylog Red: instalaciones con CFC y HCFC
- Nylog Blue: instalaciones con HFC y HFO

Viper Wet-Rag

Masilla de bloqueo de calor



- MEJOR QUE UNA TRAPO HÚMEDA
- Esta masilla de bloqueo de calor reutilizable mantiene la tubería y los componentes sensibles más fríos que el trapo húmedo tradicional
- Aplicaciones durante soldadura fuerte o soldadura
- Está hecho de los mismos materiales que se encuentran en el escudo térmico del transbordador espacial.
- Simplemente aplique, elimine y reutilice.
- Reutilizable como un trapo mojado
- Protege las superficies, Válvulas y otras partes sensibles del daño por calor
- Bloquea la transferencia de calor directa y conductiva
- Usar con antorchas Map / Pro, Oxy / Acetylene, Mig, Tig, Arc y propane
- No tóxico
- Reutilizable: para hasta 40 aplicaciones
- Calor conductivo - Bloquea la transferencia de calor conductivo para proteger las partes sensibles
- Calor directo: bloquea el calentamiento directo hasta 1100 ° C
- Tinte indicador: el tinte especial se desvanece con el tiempo para indicar cuándo se necesita un reemplazo

PX-Calibrate

El único fuga portátil, fácil de almacenar con un certificado trazable y una válvula de cierre



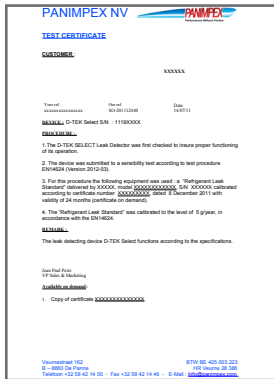
VERIFICACIÓN CONFORME F-GAS



- Verifique su detector de fugas de refrigerante de acuerdo con F-GAS EN14624: 2020
- Fuga de referencia calibrada con HFC R134a o HFO R1234yf
- Pedido con un Certificado ISO17025 Trazable y Calibrado para verificación anual
- Válvula de cierre - no se fuga todo el tiempo
- 5 g / año
- Fácil de guardar
- Tecnología fuga sinterizado impulsado por HTP the F-GAS EN14624
- Se entrega en una lata compacta, fácil de almacenar
- Versiones:
 - PX-Calibrate-CET: Fuga de R134a suministrada con certificado rastreado ISO17025 para verificación anual
 - PX-Calibrate-HFO-CET: Fuga de R1234yf a suministrada con certificado rastreado ISO17025 para verificación anual

Verificación y Certificación

Manómetros, vacuómetros, termómetros, balanza, máquina de recuperación



- Detectores de fugas
- Analizadores
- Indicadores de vacío
- Analizadores y sensores electrónicos
- Balanza
- Máquina de recuperación
- ...
- Póngase en contacto con nosotros para obtener más información acerca de nuestros servicios

Blondelle F-GAS - PED Calibration Manómetro

La precisión con indicador mecánico “envejecido y estabilizado” - clase 0.5 - 3 rangos de presión



- Manómetro de verificación PED
- La aplicación de la prueba de presión, PED y de verificación de analizadores
- Emisión de un certificado de calibración y ajuste
- Mecánico “envejecido y estabilizado”
- Clase 0.5
- ‘A Acier Lame’, Seca
- 25Bar Ø100, 60Bar Ø150, 180Bar Ø100
- Con Estuche

- Referencia:
- 0-25Bar : MA1202V14S-4031-82-CET
 - 0-60Bar : MA1305V14S-9038-82-CET
 - 0-180Bar : MA1202V14S-4016-82-CET



SMART MOBILE MEASURING



MANÓMETROS & VACUÓMETROS
ANALIZADORES & MANGUERAS



SUPER-SEAL



REFRIGERATION TECHNOLOGIES

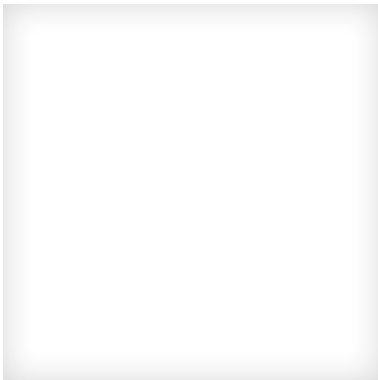
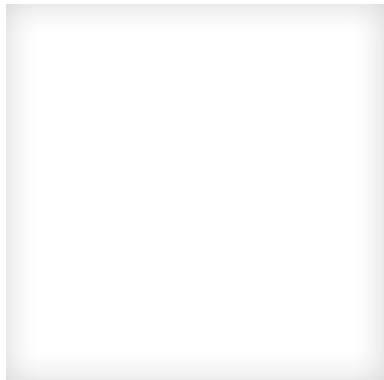
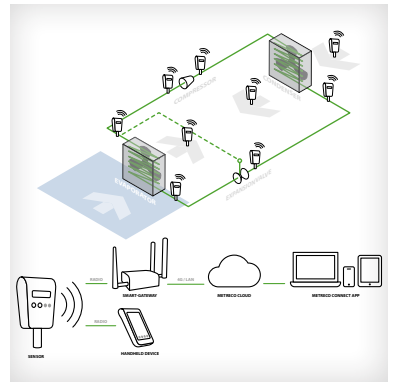
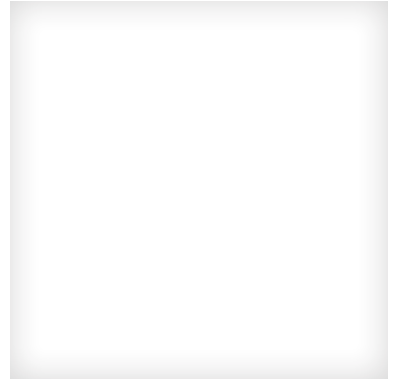
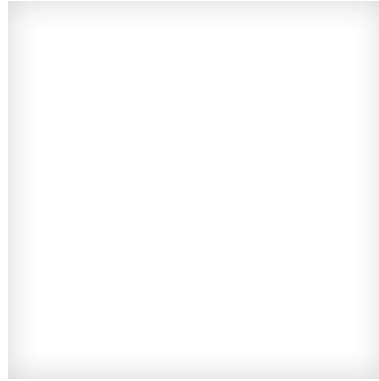
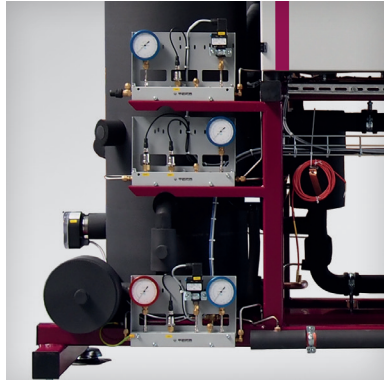


MANTENIMIENTO & VERIFICACIÓN




PANIMPEX

Measurement Solutions



2026
ESPAÑOL


+32 58 42 14 50


info@panimpex.com


panimpex.com